



GULF LIGHTING CATALOGUE

إضاءة الخليج للإنارة



1

أعمدة الإنارة:
أعمدة الحديد المجلفن
صاري الإنارة
صاري العلم
أعمدة الانارة الديكورية
أعمدة الفاير جلاس
أعمدة الطاقة الشمسية

2

الفوانيس: فوانيس إنارة الشوارع
فوانيس LED
الفوانيس الديكورية
فوانيس انارة الملاعب

3

الأذرع الديكورية

4

اكسسوارات الإنارة

فيوز بوكس
مسامير تثبيت الأعمدة
قضيب تأريض نحاس
سلك نحاس عاري
مواسير كهرباء

5

منتجات اسمنتية وخرسانية

قواعد أعمدة الإنارة
الحواجز الاسمنتية
غرف التفتيش و مصائد السيول

6

**المحولات, لوحات التوزيع
والكابلات**

7

أعمال قمنا على تنفيذها

أعمدة الإنارة

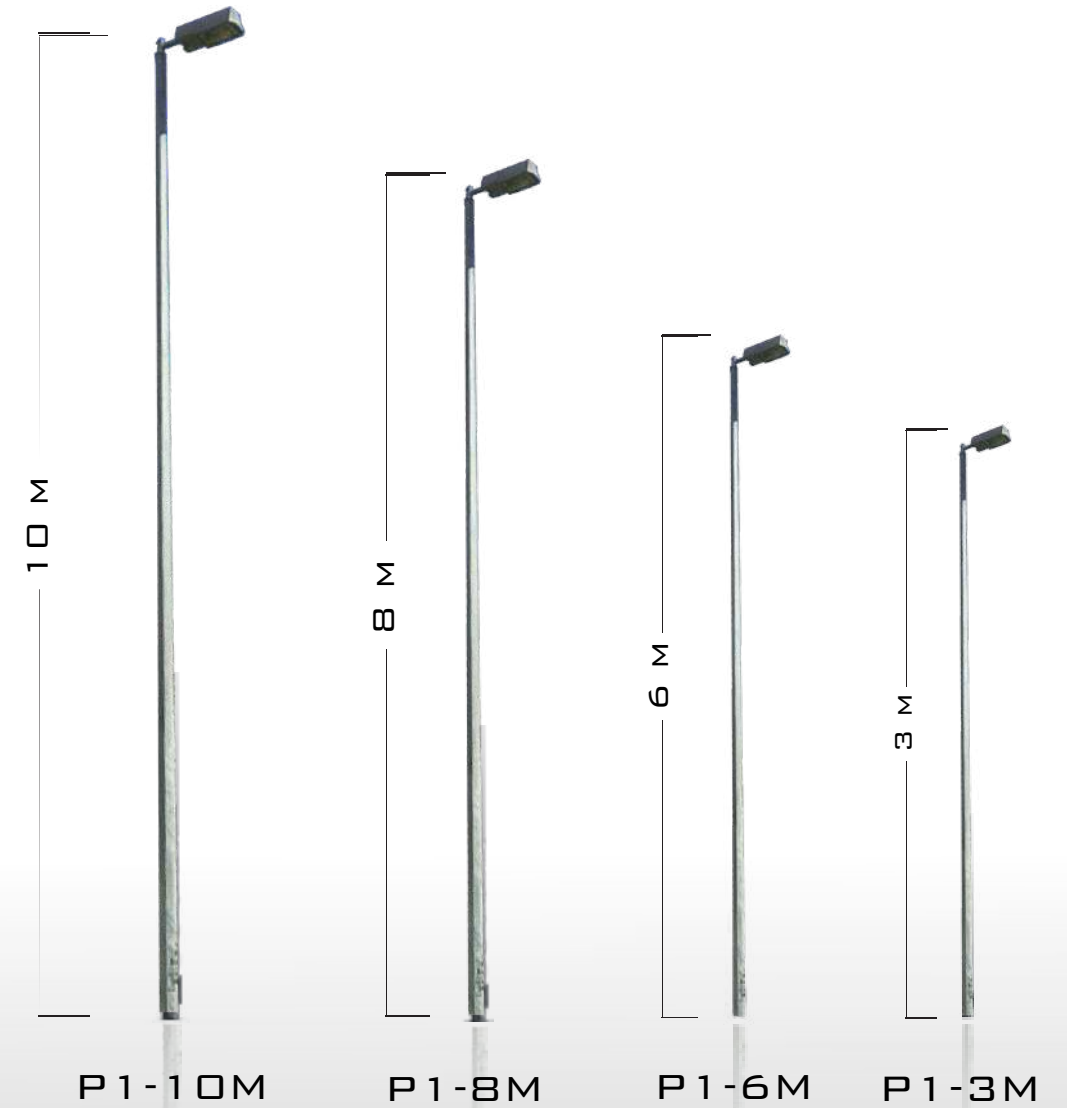
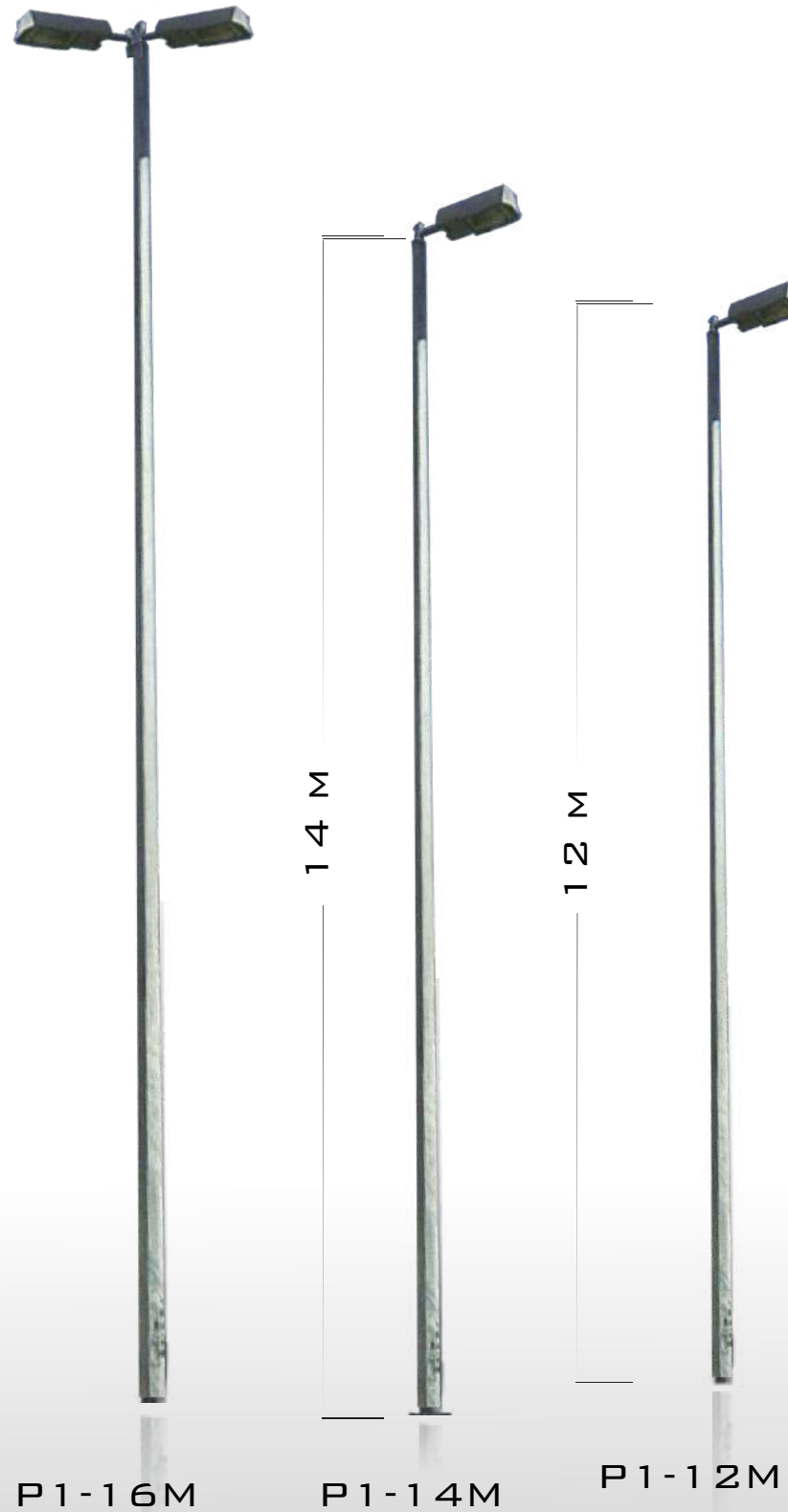
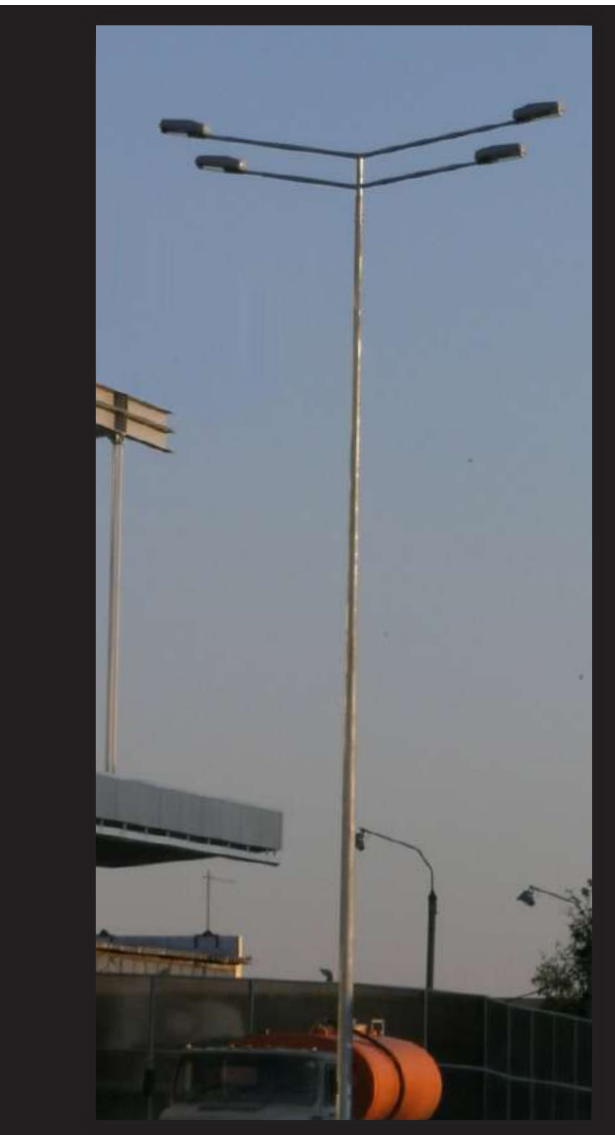
أعمدة الحديد المجلفن
صاري الإنارة
صاري العلم
أعمدة الانارة الديكورية
أعمدة الفاير جلاس
أعمدة الطاقة الشمسية





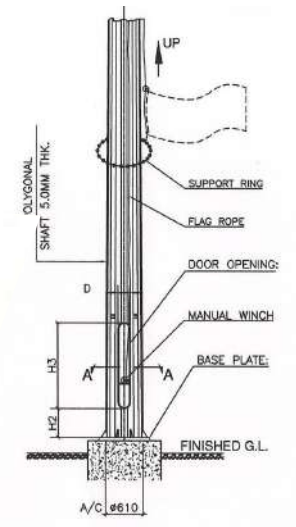
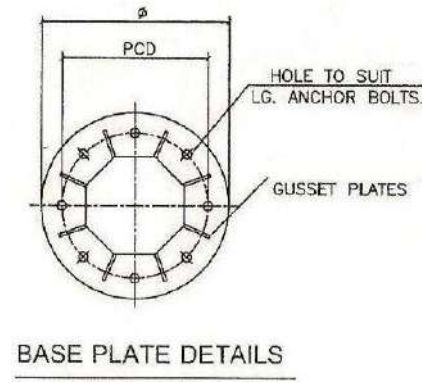
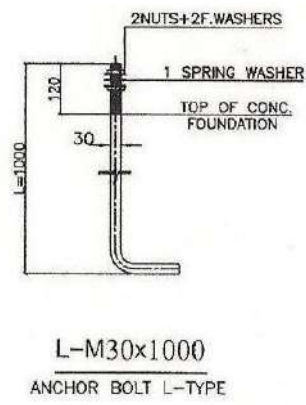
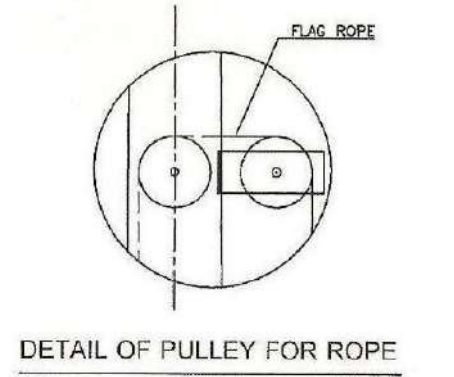
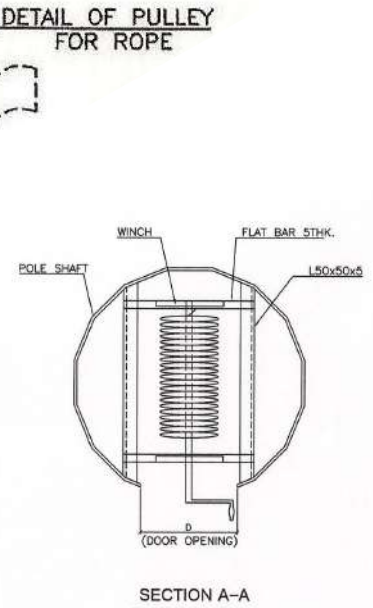
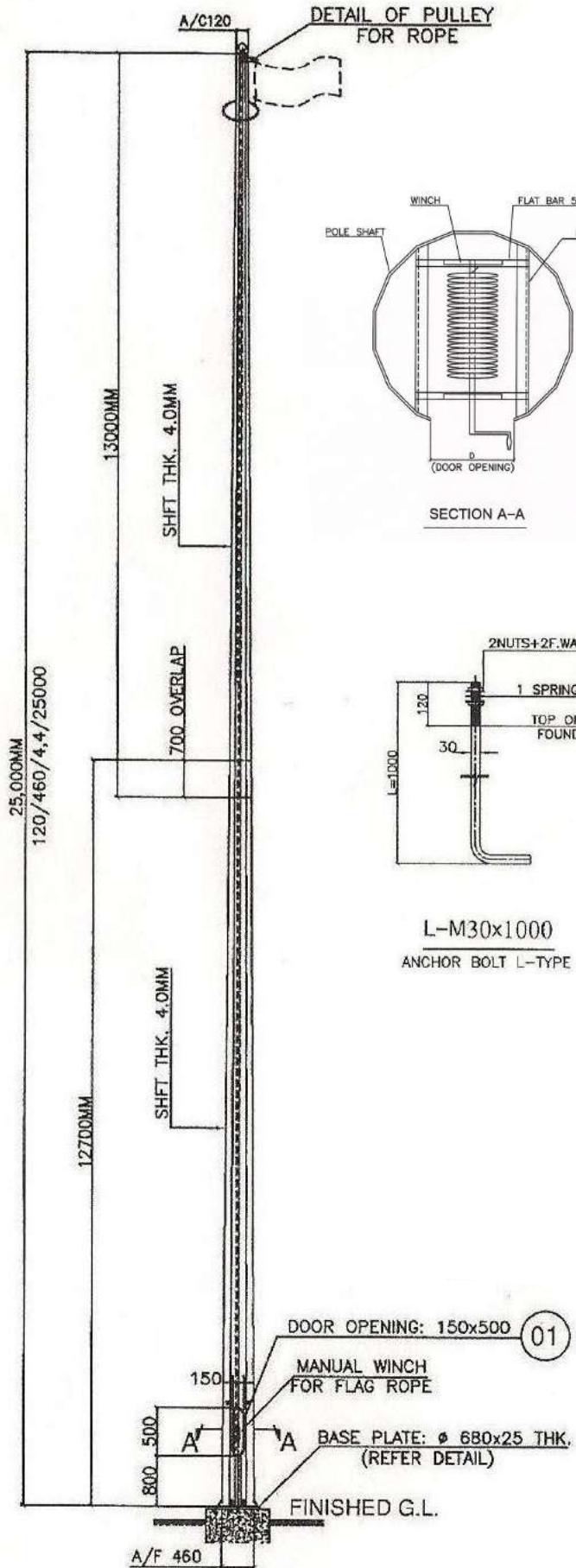
أعمدة الحديد المجلفن

أعمدة إنارة الشوارع القياسية:
تتكون هذه الأعمدة من الحديد الصلب المجلفن



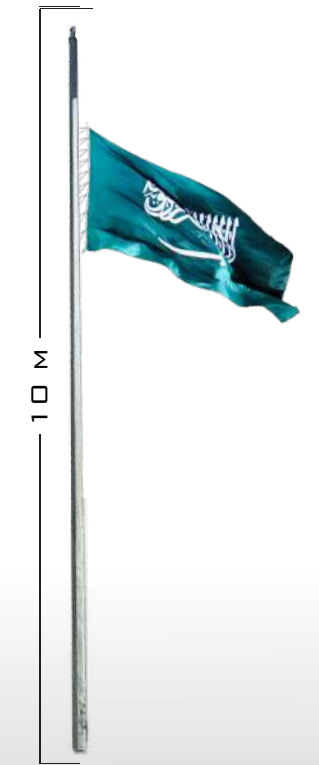
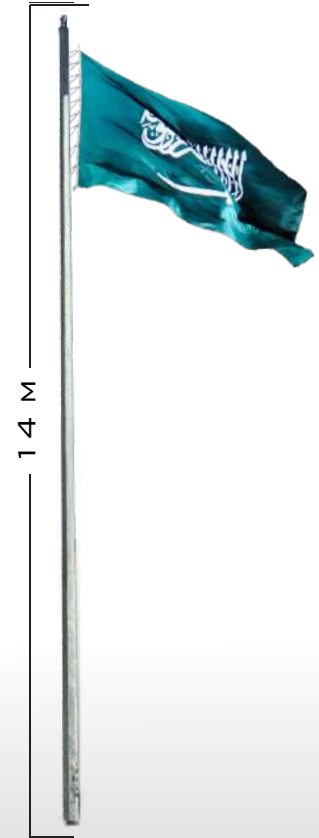
أعمدة الحديد المجلفن

رفع يدوي FP1



ساري العلم

وهي كاعمة الحديد المجلفن عبارة عن عمود يستخدم في رفع الأعلام الرسمية وأمام الفنادق وغير ذلك من الاستعمال وهذا الصنف يحتوي على نوعين، الأول ويأخذ الرقم (FP1) يحتوي على جهاز رفع اتوماتيكي والثاني المرموز له ب (FP2) جهاز الرفع فيه يدوي ..

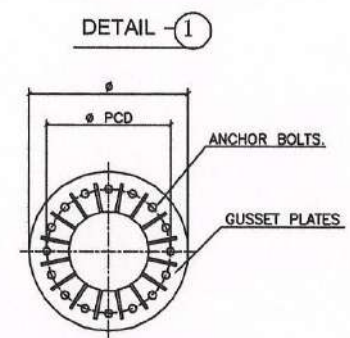
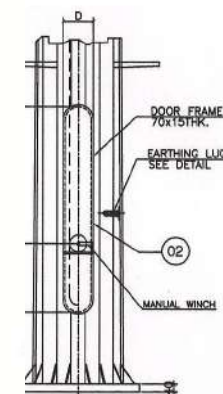
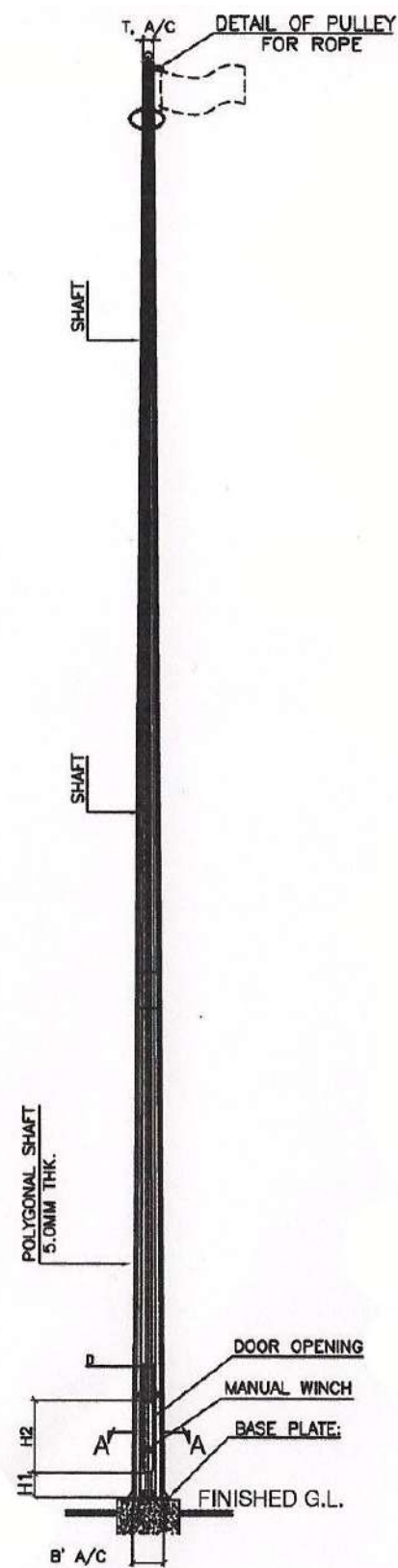




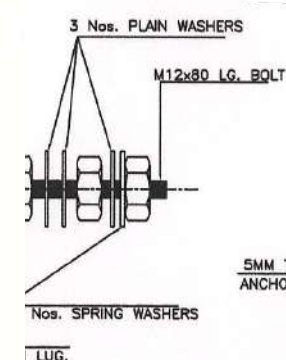
أعمدة الحديد المجلفن

مع جهاز رفع وإنزال

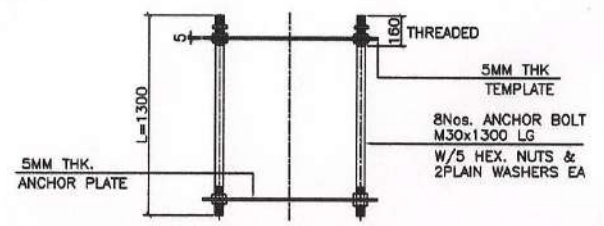
FP2



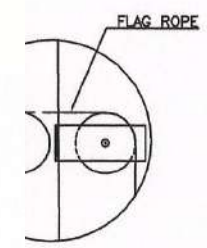
BASE PLATE DETAILS DE



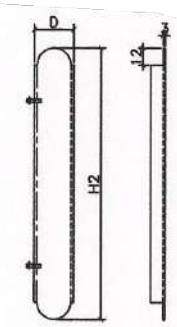
LUG DETAILS



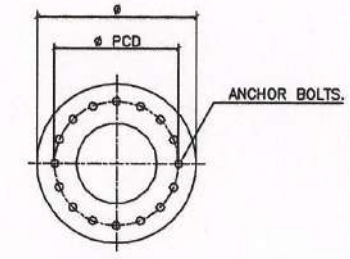
ANCHOR & TEMPLATE DETAILS



PULLEY FOR ROPE



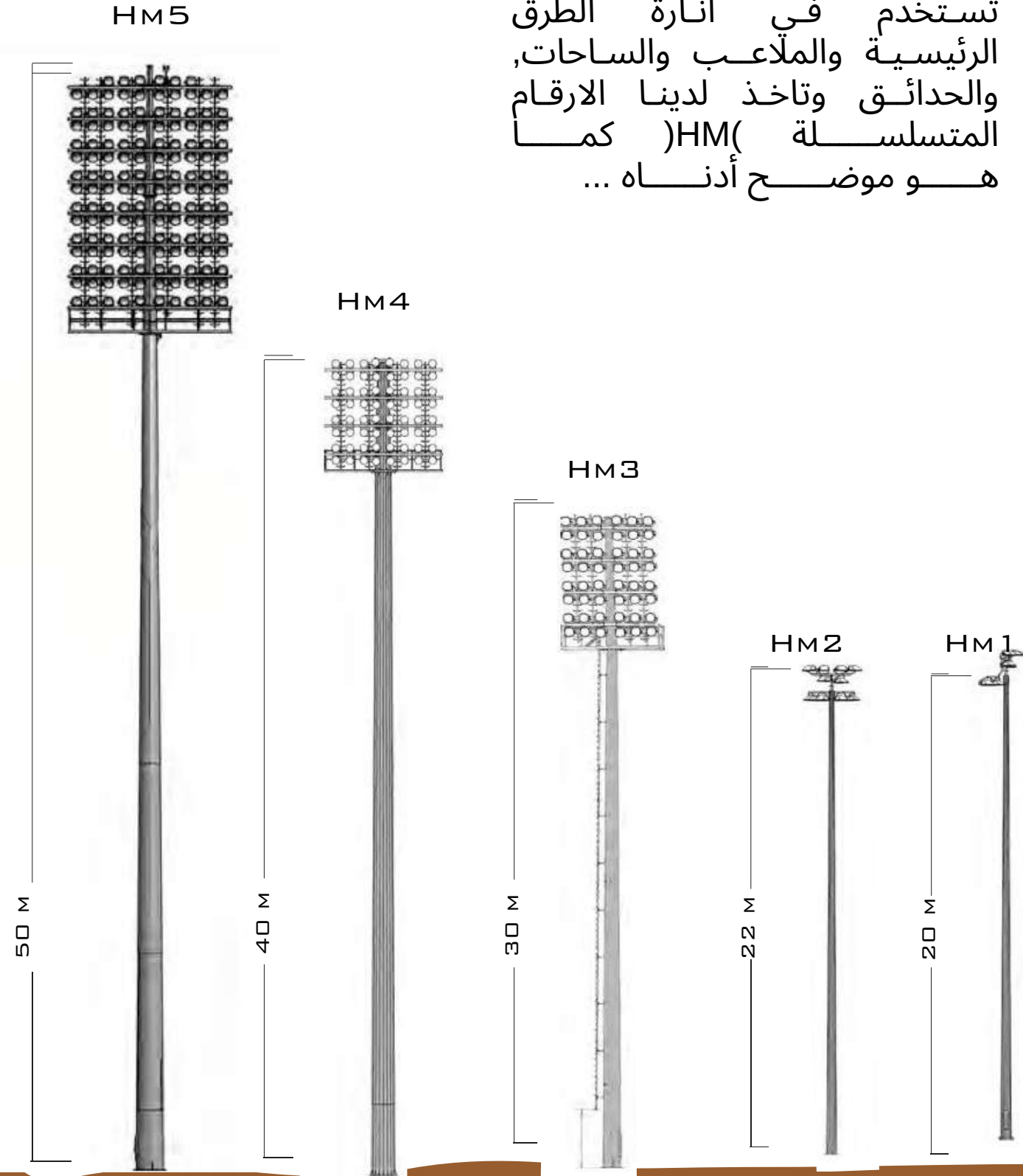
DETAIL -2



TEMPLATE PLAN

أعمدة الحديد المجلفن

وهي اعمدة حديد
مجلفن على الساخن..
تستخدم في اضاءة الطرق
الرئيسية والملاعب والساحات،
والحدائق وتأخذ لدينا الارقام
المتسلسلة (HM) كما
هو موضح أدناه ...



إضاءة الملاعب والساحات

إضاءة الطرق



طارية
الإضاءة

صور ملاعب





أعمدة الإضاءة الديكورية



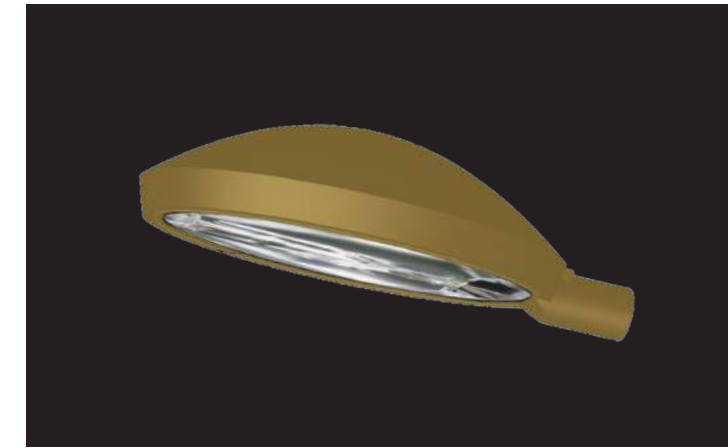
PDA - 3A



PDA - 2



PDA - 1



STEEL DECORATIVE LIGHTING POLE

LENGTH 4-8 METER

BASE FLUTED ALUMINIUM

DOOR OPENING FOR ELECTRICAL CONNECTION

COLORS AVAILABLE

ALL COLORS AVAILABLE IN PAGE NO()



أعمدة الإنارة الديكورية



STEEL DECORATIVE LIGHTING POLE

DOOR OPENING FOR ELECTRICAL CONNECTION

COLORS AVAILABLE

ALL COLORS AVAILABLE IN PAGE NO()

A

B

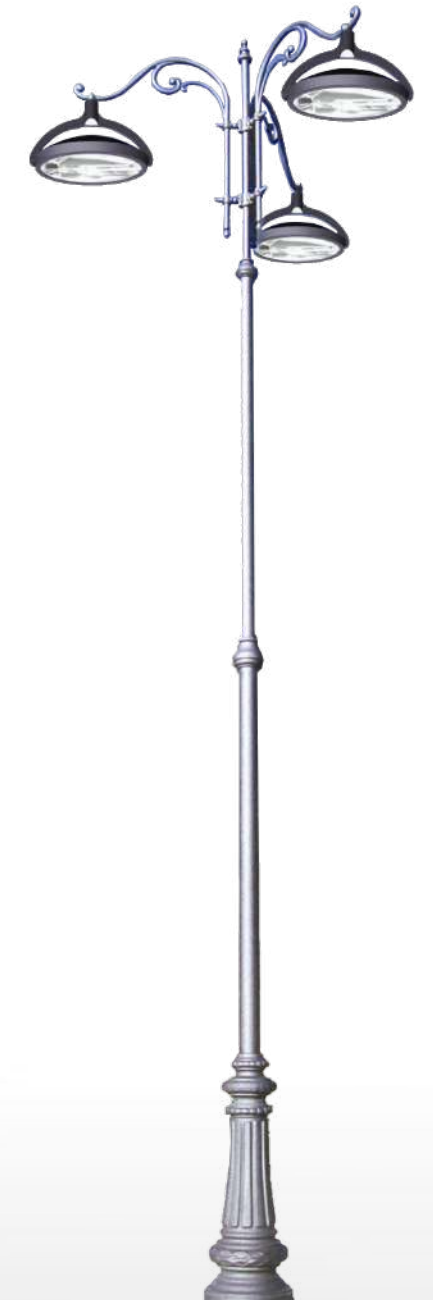
PDA - 7



PDA7

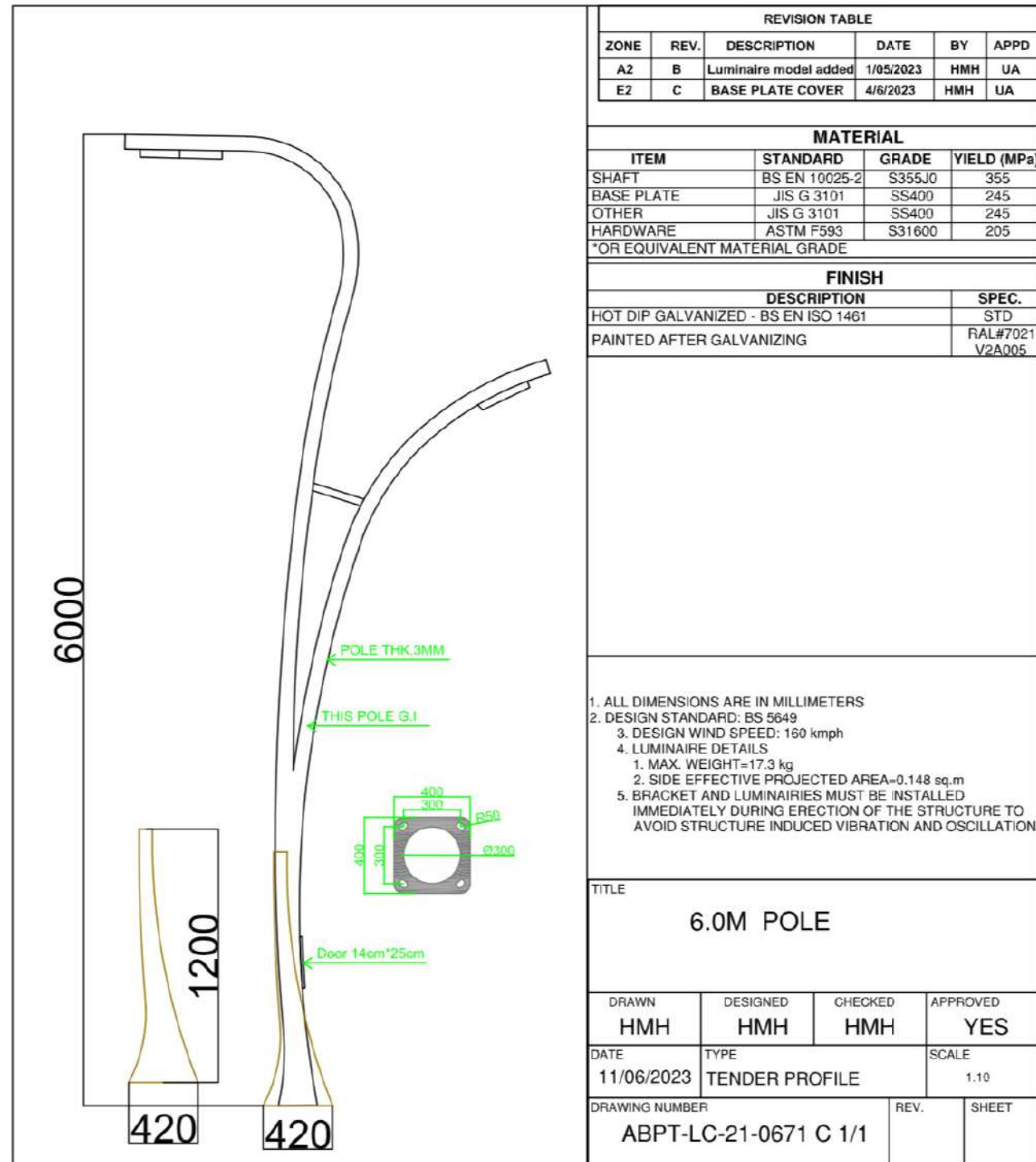


PDA6



PDA5

أعمدة الإنارة الديكورية



PDA -2/1



PDA -2

PDA -1



أعمدة الإنارة الديكورية



PDA7



PDA6



PDA5



PDA - 8



STEEL DECORATIVE LIGHTING POLE

DOOR OPENING FOR ELECTRICAL CONNECTION

COLORS AVAILABLE

ALL COLORS AVAILABLE IN PAGE NO()



أعمدة الإنارة الديكورية





أعمدة الإنارة الديكورية



PDA - 21



PDA - 19



PDA - 20



- 1-A7



PDA - 18



- -1A6



أعمدة الإنارة الديكورية



PDA - 25



PDA - 23

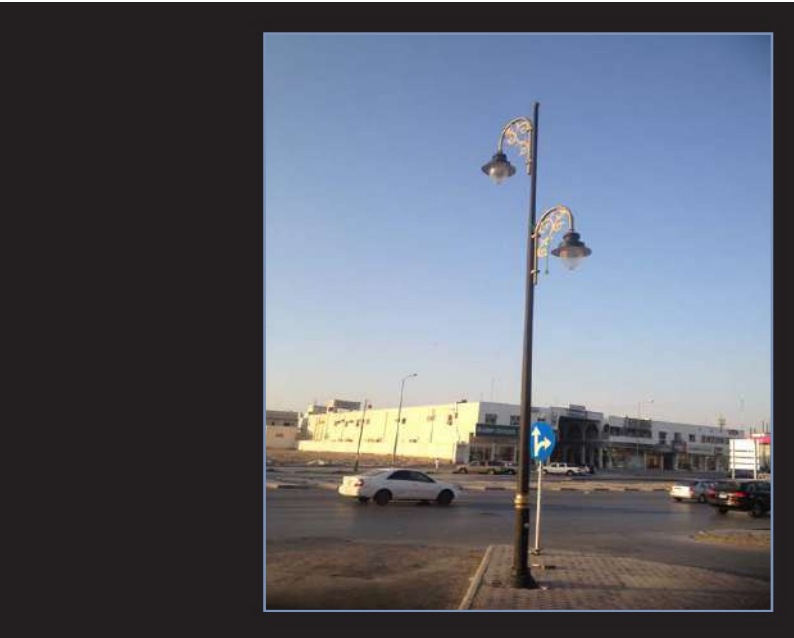


PDA - 2-A4

PDA - 22



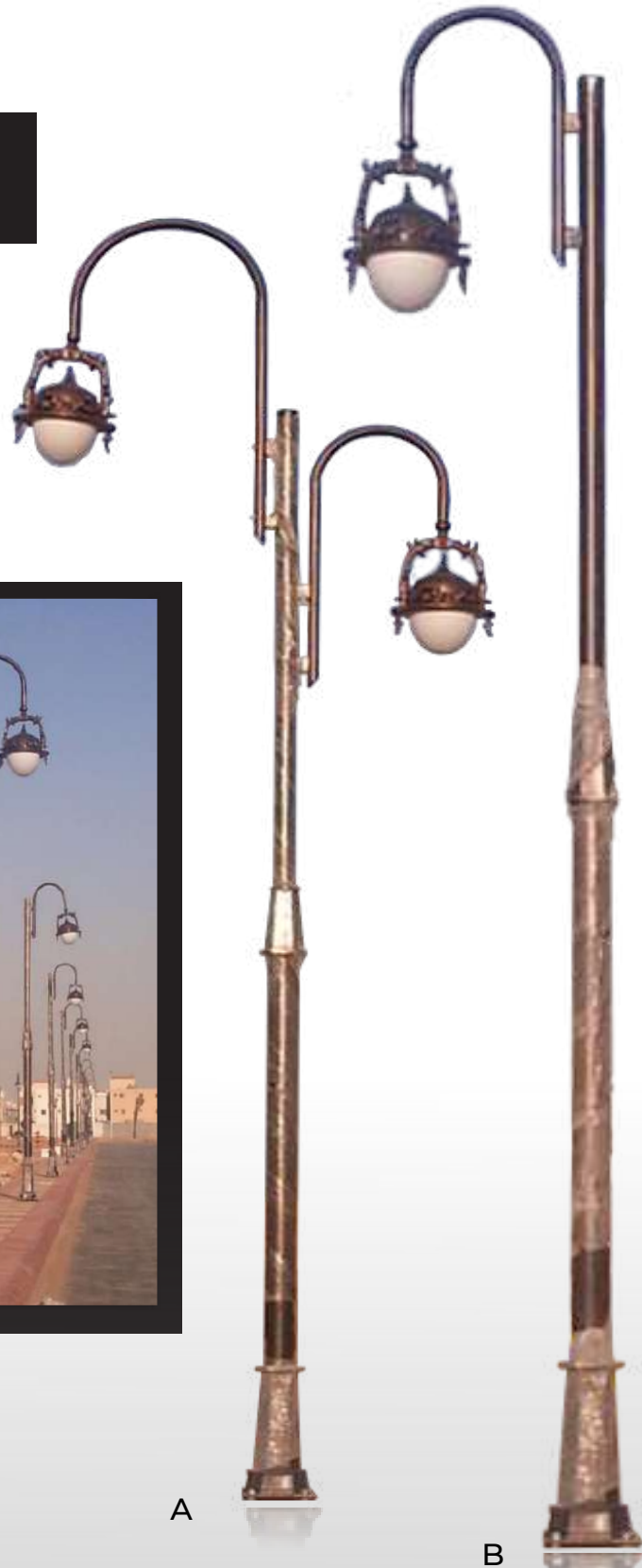
أعمدة الإنارة الديكورية



أعمدة الإنارة الديكورية



PDA - 33



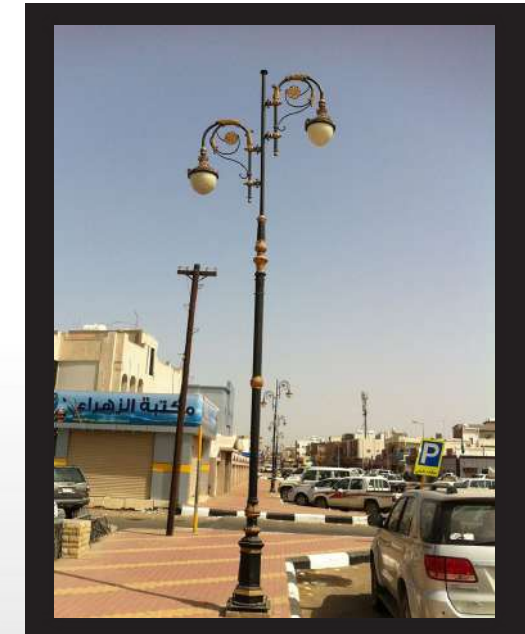
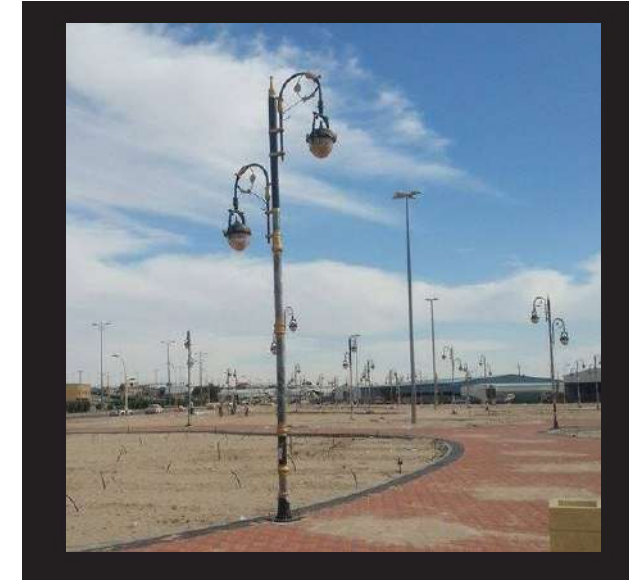
A

B



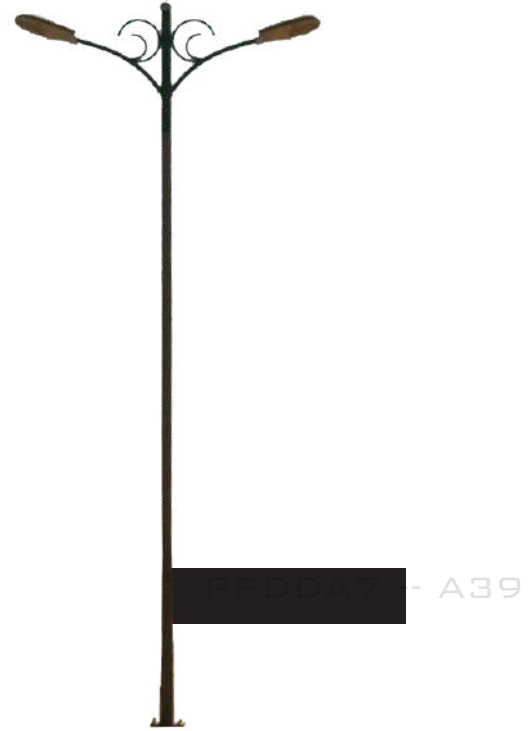
PDA - 32

PDA - 31

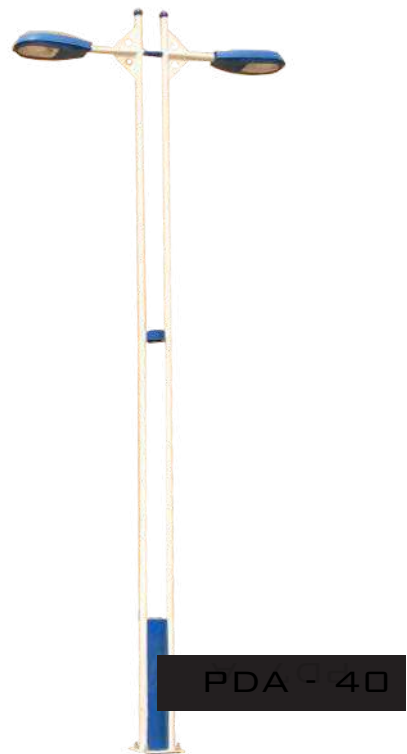




أعمدة الإنارة الديكورية



PDA - 38



أعمدة الإنارة الديكورية



PDA - 43



PDA - 42

PDA - 41





أعمدة الإنارة الديكورية



PDA - 49



PDA - 48



PPDDA6 - 4-A7



A6



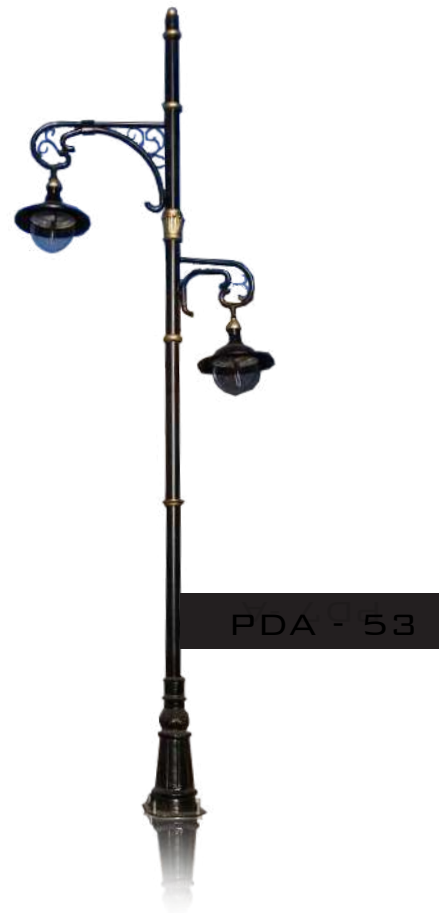
PDPAD 6- 4-A5



PDA - 44



أعمدة الإنارة الديكورية





أعمدة الإنارة الديكورية



PDA - 58



PDA - 57



PDA - 56



PDA - 55

أعمدة الإنارة الديكورية



PDA - 62



A

B



PDA - 60



PDA - 61

PDA - 59



أعمدة الإنارة الديكورية



PDA - 65



PDA - 66



PDA - 64



PDA - 63

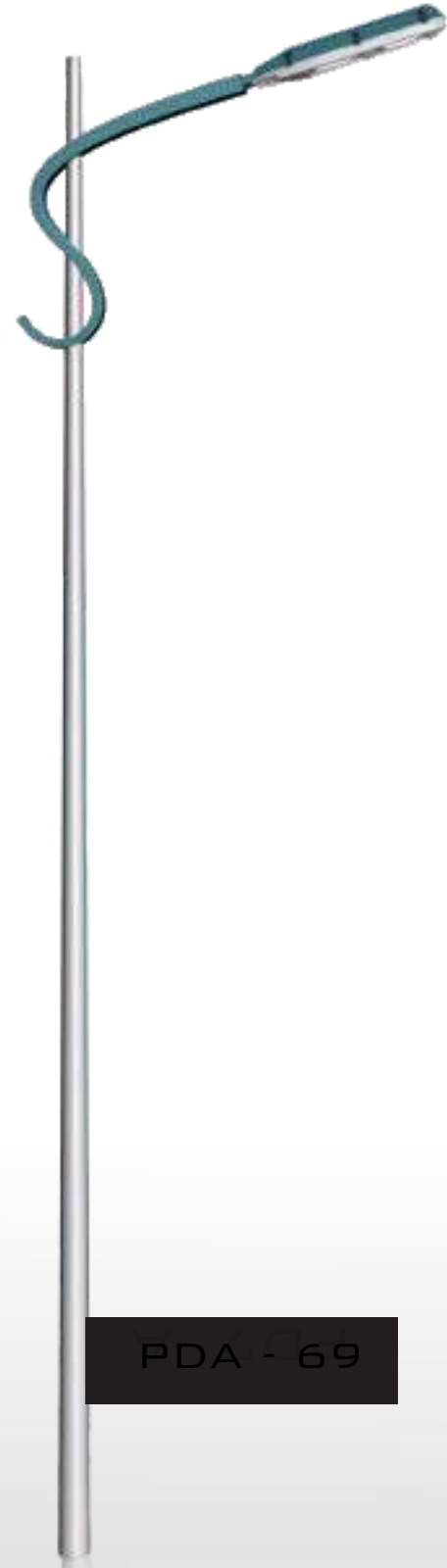
A

B

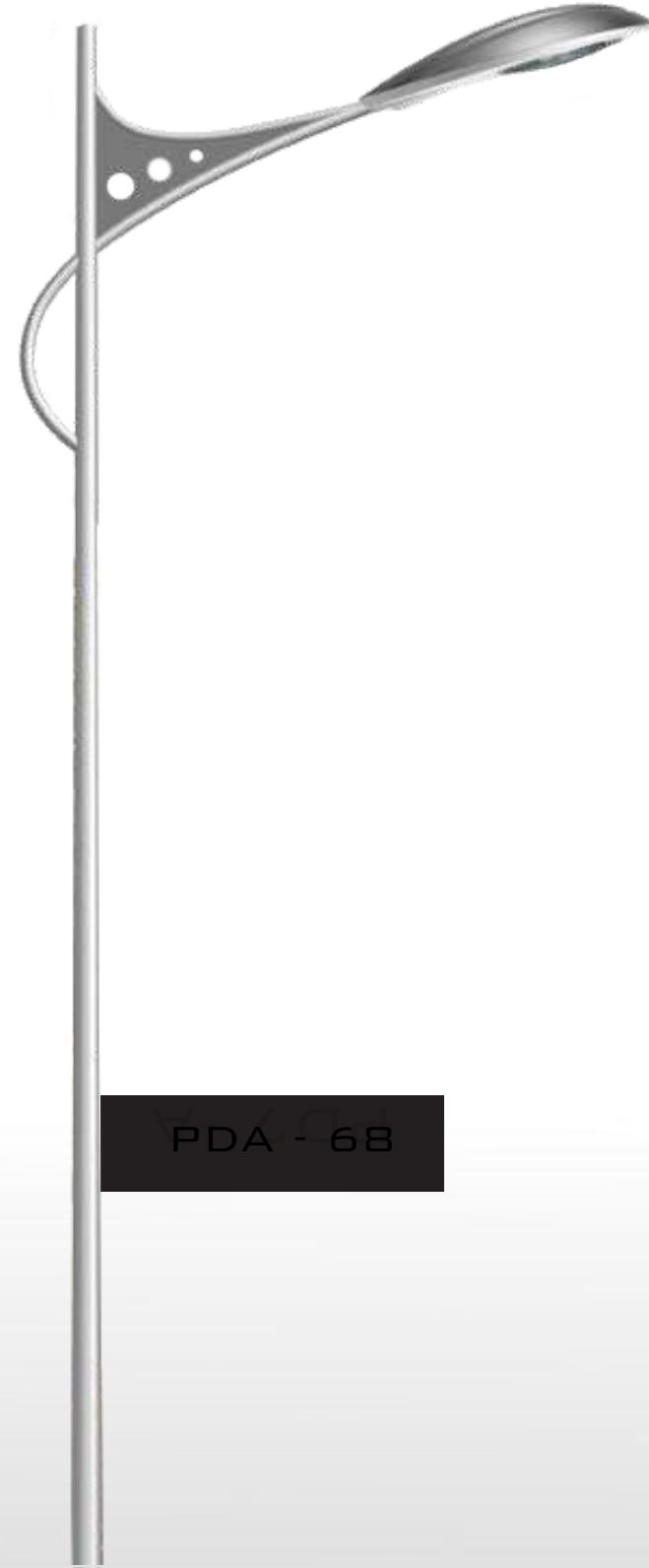
أعمدة الإنارة الديكورية



PDA - 70



PDA - 69



PDA - 68



PDA - 67



أعمدة الإنارة الديكورية





أعمدة الإنارة الديكورية



PDA - 82



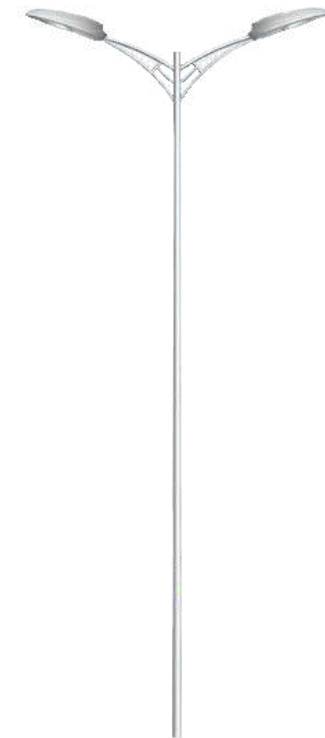
PDA - 80



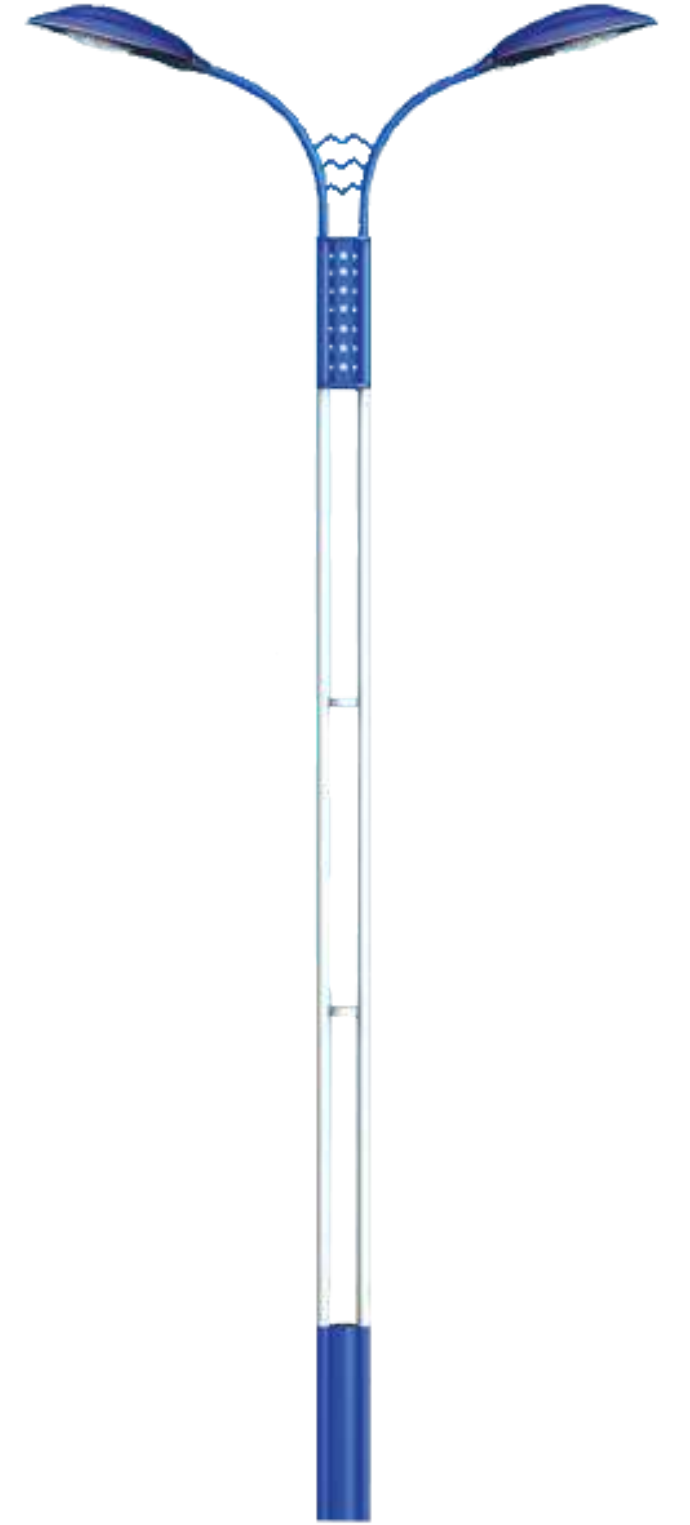
PDA - 81



PDA - 78



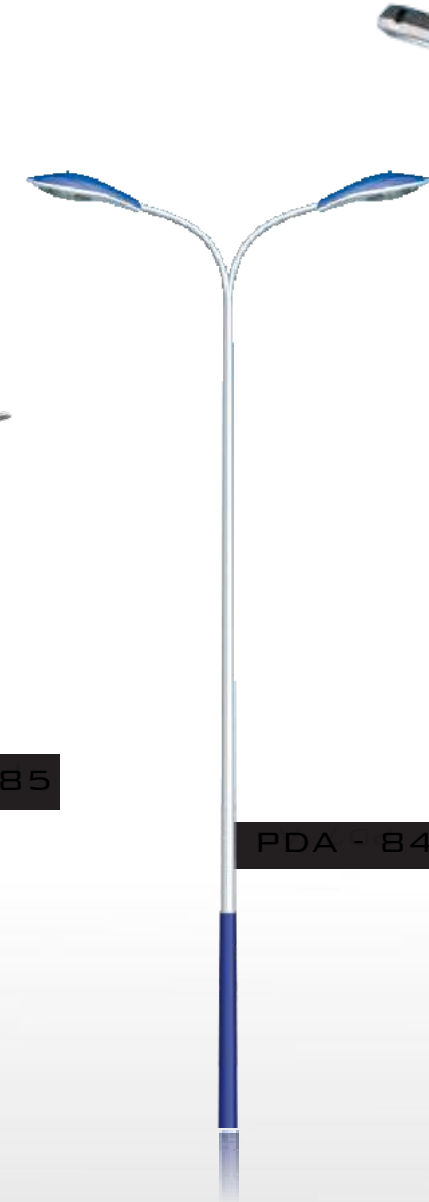
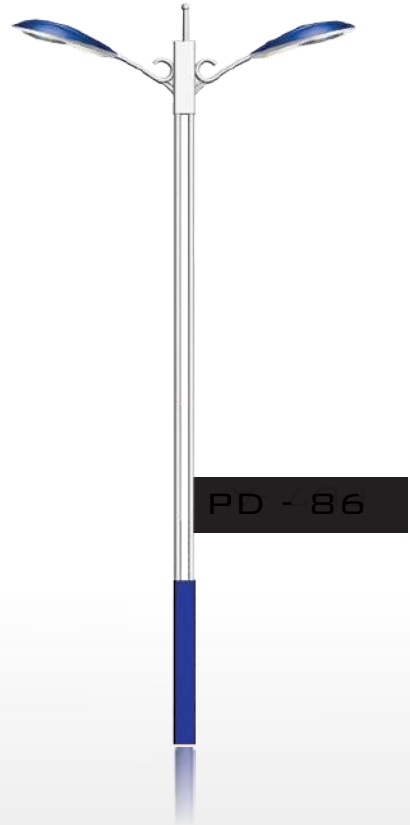
PDA - 79



PDA - 77



أعمدة الإنارة الديكورية





أعمدة الإنارة الديكورية



PDA - 99



PDA - 98



PDA - 97



PDA - 96



PDA - 91



PDA - 90



PDA - 89



PDA - 88



PDA - 103



PDA - 102



PDA - 101



PDA - 100



PDA - 95



PDA - 94



PDA - 93



PDA - 92



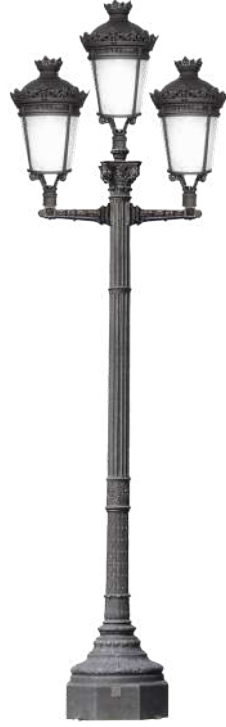
أعمدة الإنارة الديكورية



PDA - 113



PDA - 112



PDA - 111



PDA - 107



PDA - 106



PDA - 105



PDA - 104



PDA - 116



PDA - 115



PDA - 114



PDA - 110



PDA - 109



PDA - 108

الفايبر جلاس

أعمدة

أذرع ديكورية

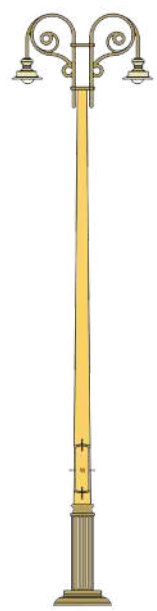
قواعد ديكورية



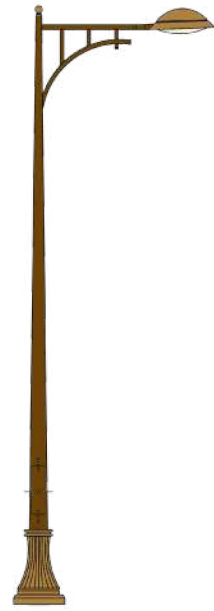
أعمدة الفايبر جلاس

أعمدة الـ (خمسة) أمتار

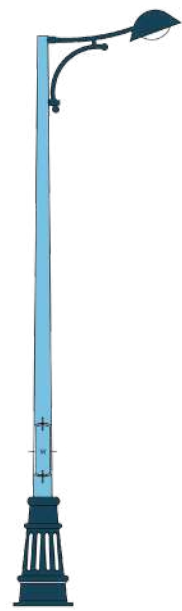
أعمدة الثلاثة أمتار



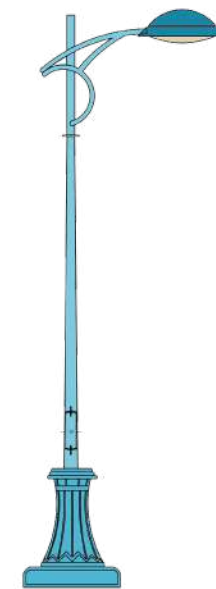
FP - 9



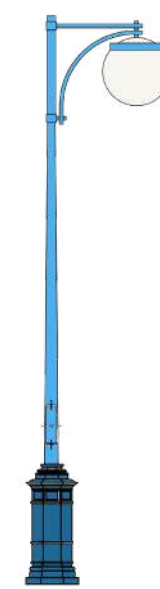
FP - 8



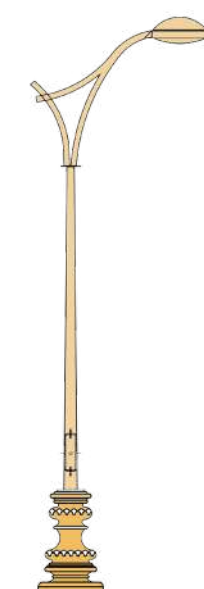
FP - 7



FP - 3



FP - 2



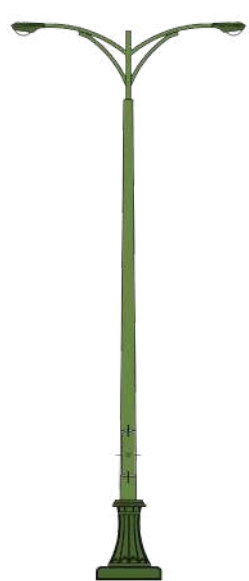
FP - 1

أعمدة الـ (14) متر

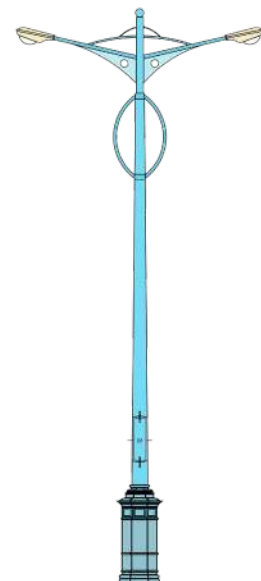
أعمدة الـ (أربعة) أمتار



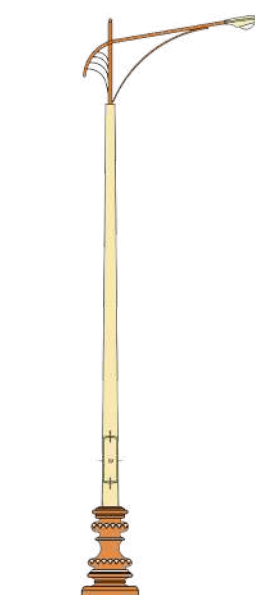
FP - 13



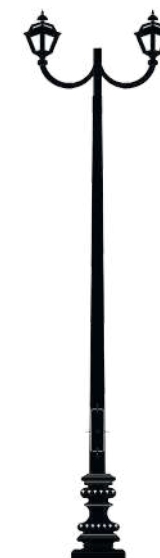
FP - 12



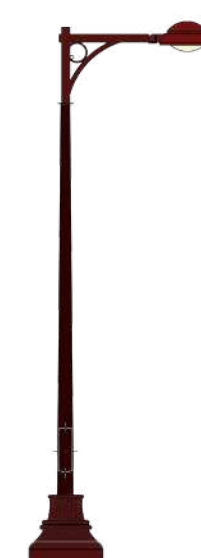
FP - 11



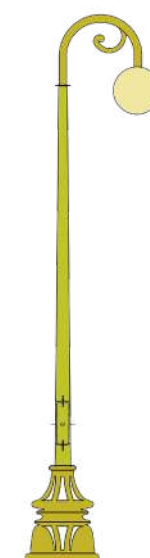
FP - 10



FP - 6



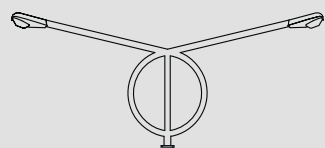
FP - 5



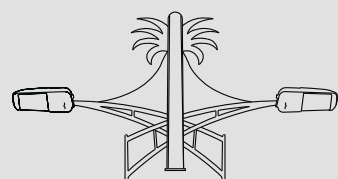
FP - 4



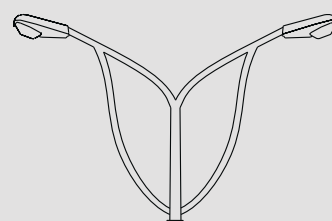
أذرع الفايبر جلاس



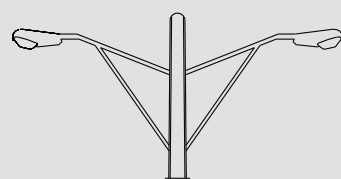
FA - 9



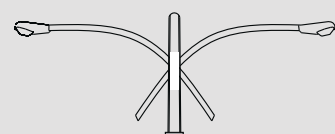
FA - 8



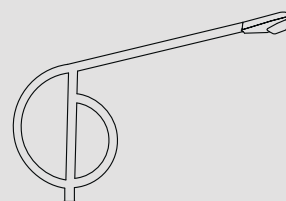
FA - 7



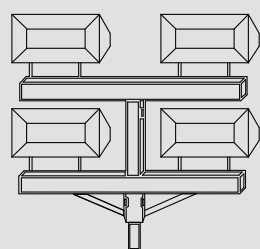
FA - 12



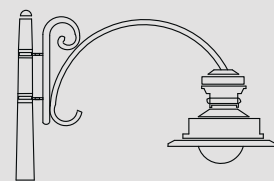
FA - 11



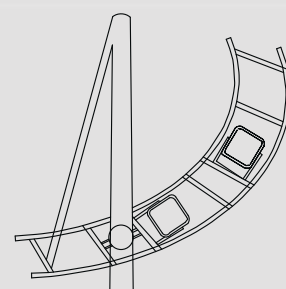
FA - 10



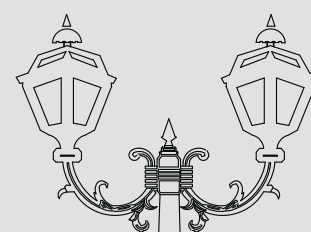
FA - 15



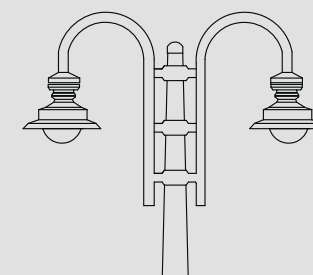
FA - 14



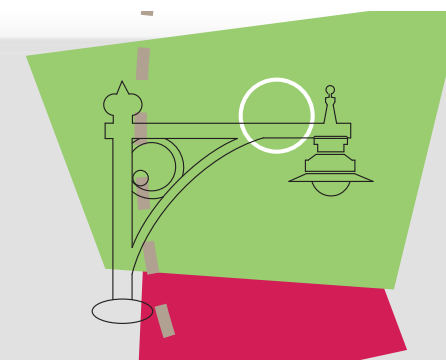
FA - 13



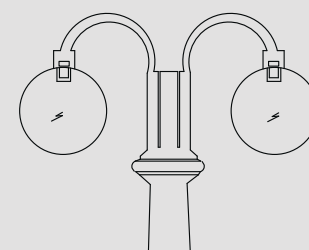
FA - 3



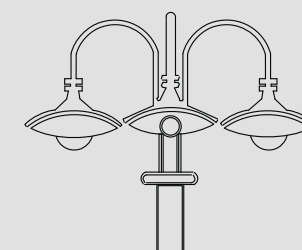
FA - 2



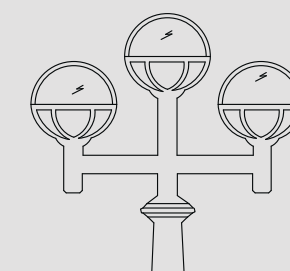
FA - 1



FA - 6



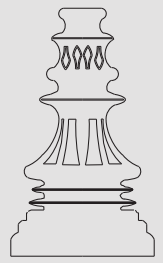
FA - 5



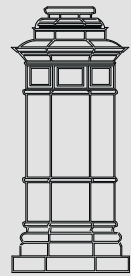
FA - 4



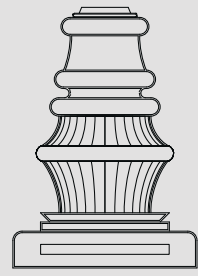
قواعد الفايبر جلاس



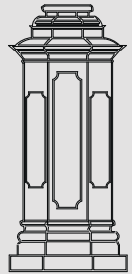
FB - 9



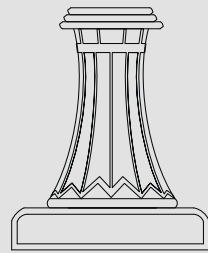
FB - 8



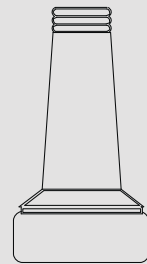
FB - 7



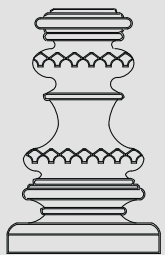
FB - 12



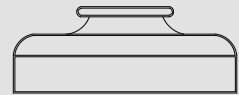
FB - 11



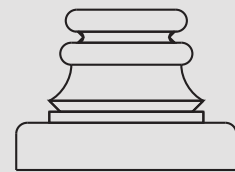
FB - 10



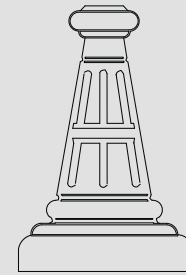
FB - 15



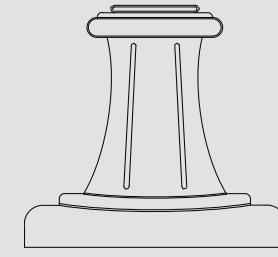
FB - 14



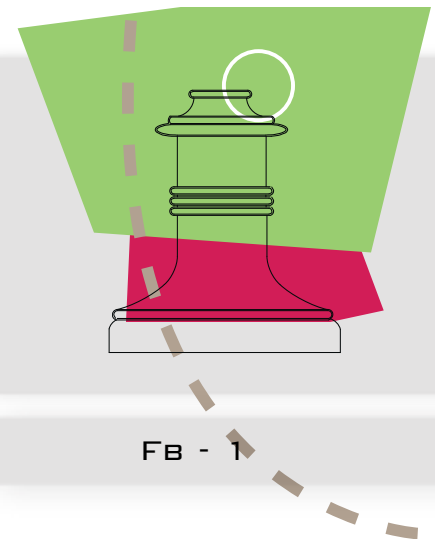
FB - 13



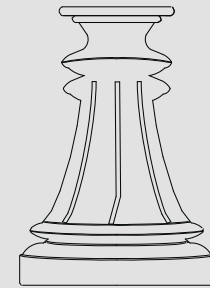
FB - 3



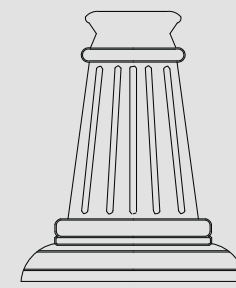
FB - 2



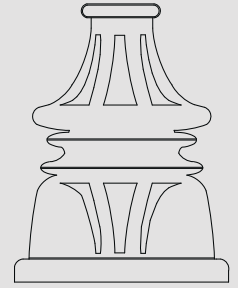
FB - 1



FB - 6



FB - 5



FB - 4



SP - 2



SP - 1



أعمدة الطاقة الشمسية



أعمدة الطاقة الشمسية



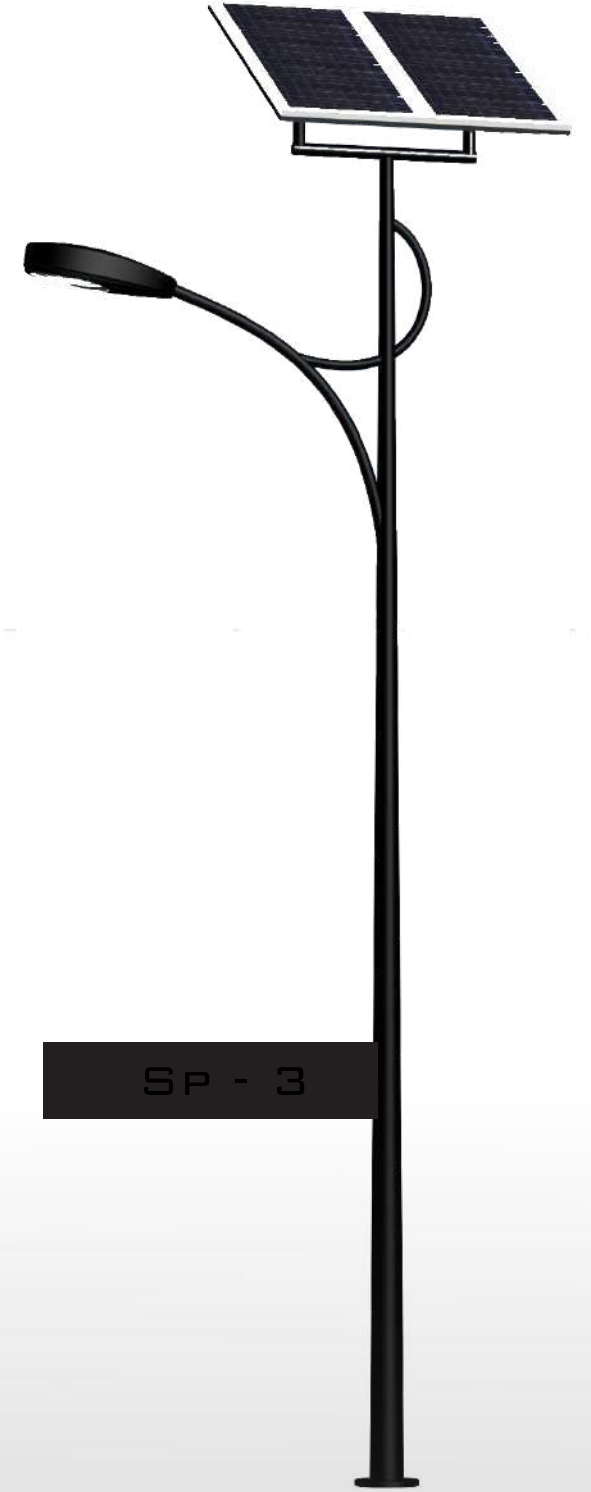
SP - 6



SP - 5

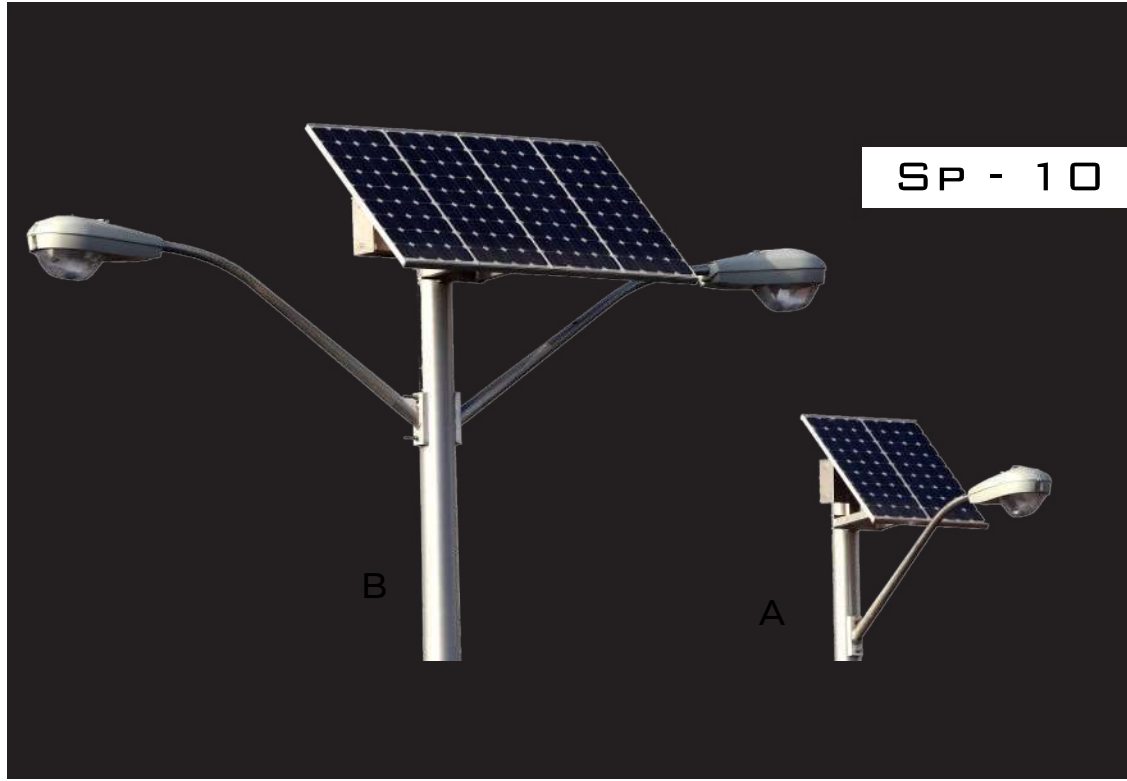


SP - 4



SP - 3

أعمدة الطاقة الشمسية





أعمدة الطاقة الشمسية



أعمدة الطاقة الشمسية





أعمدة الطاقة الشمسية

SP - 22

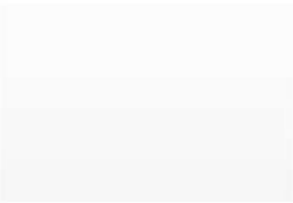
SP - 21





الفوانيس

فوانيس إنارة الشوارع
فوانيس LED
الفوانيس الديكورية
فوانيس إنارة الملاعب





فوانيس إنارة الشوارع

STREET LIGHTING LANTERNS



SL - 2



SL - 3



SL - 1



IP 66 dustproof and splashproof conforming to ICE.C Corrosion resistant aluminium alloy body. finish in all RAL.

Diffuser made from TEMPERED GLASS, UV-stablized and vandal resistant. Weatherproof and durable silicone rubber gasket.

Anodized high purity aluminum reflector. Chemically brightened.

Integral control dear. Plastic control gearboard.

Power: 70w-250w HSP,MH

Power Source: 220v/50Hz/60Hz



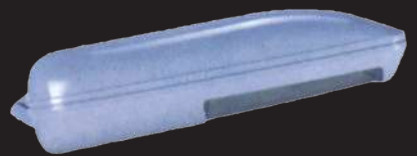
SL - 7



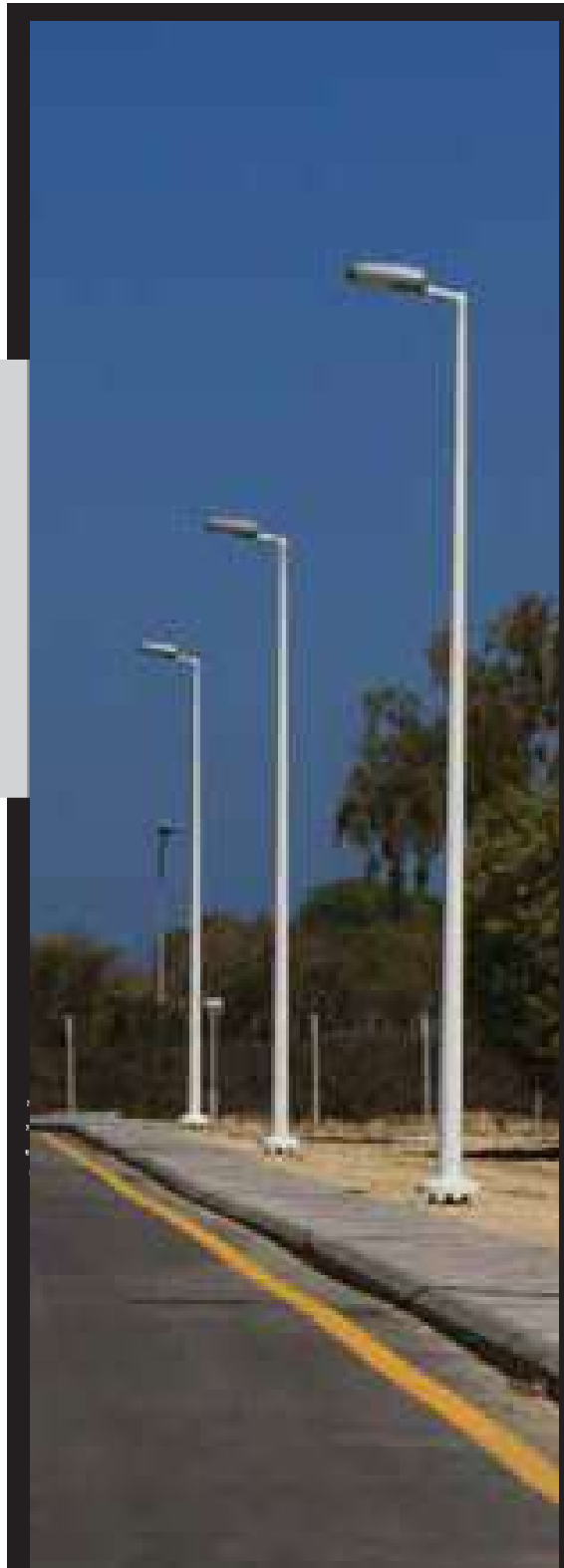
SL - 8



SL - 9



SL - 10



SL - 4



SL - 5

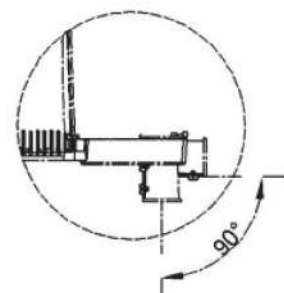
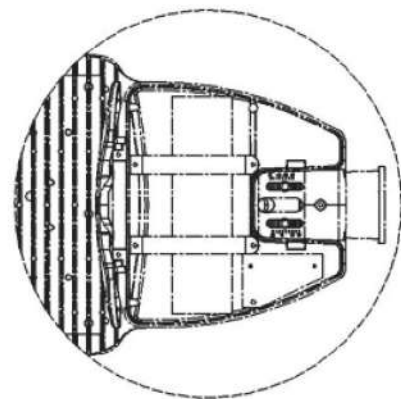
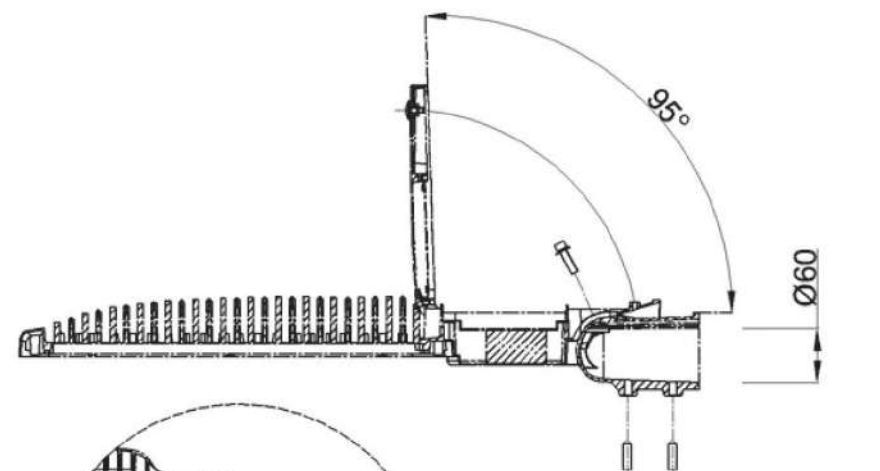
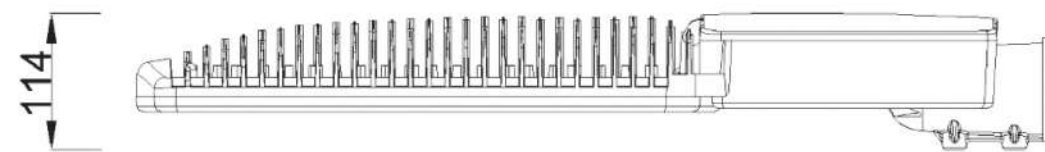
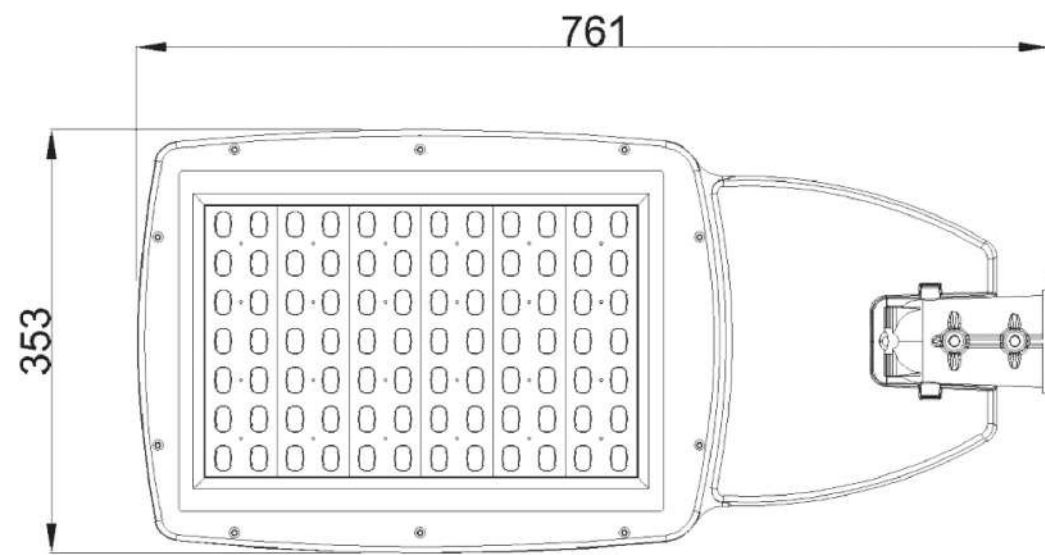


SL - 6





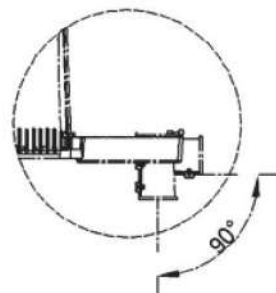
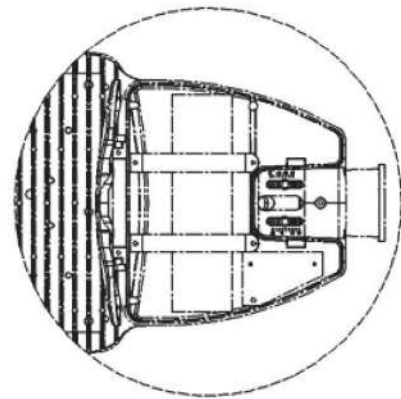
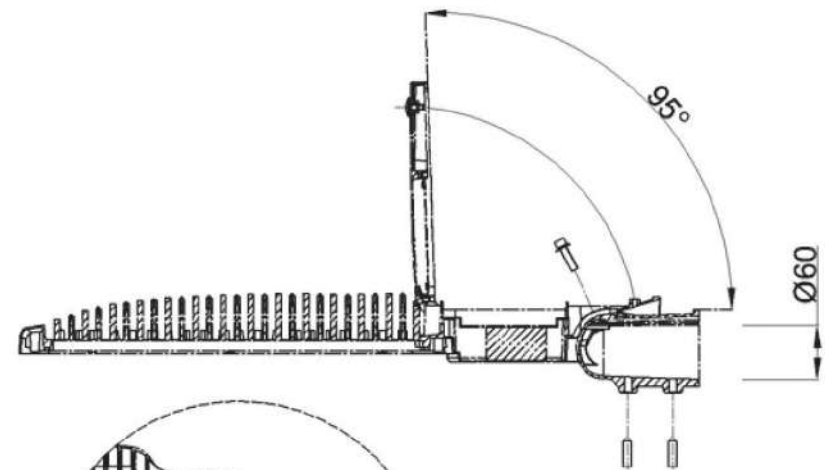
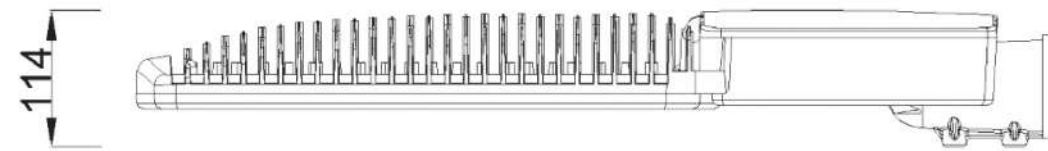
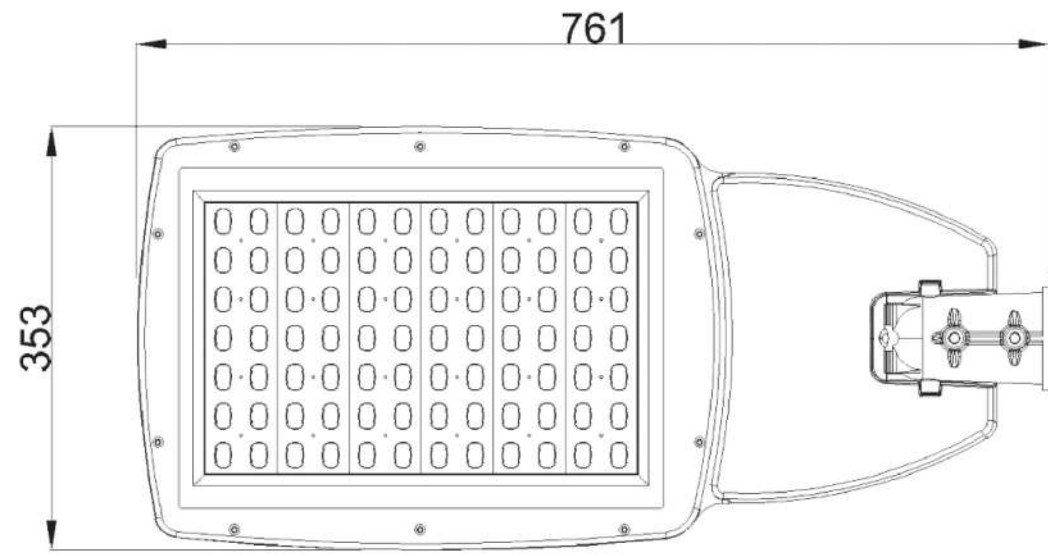
فوانيس إنارة LED LIGHTING LANTERNS



DLL - 01

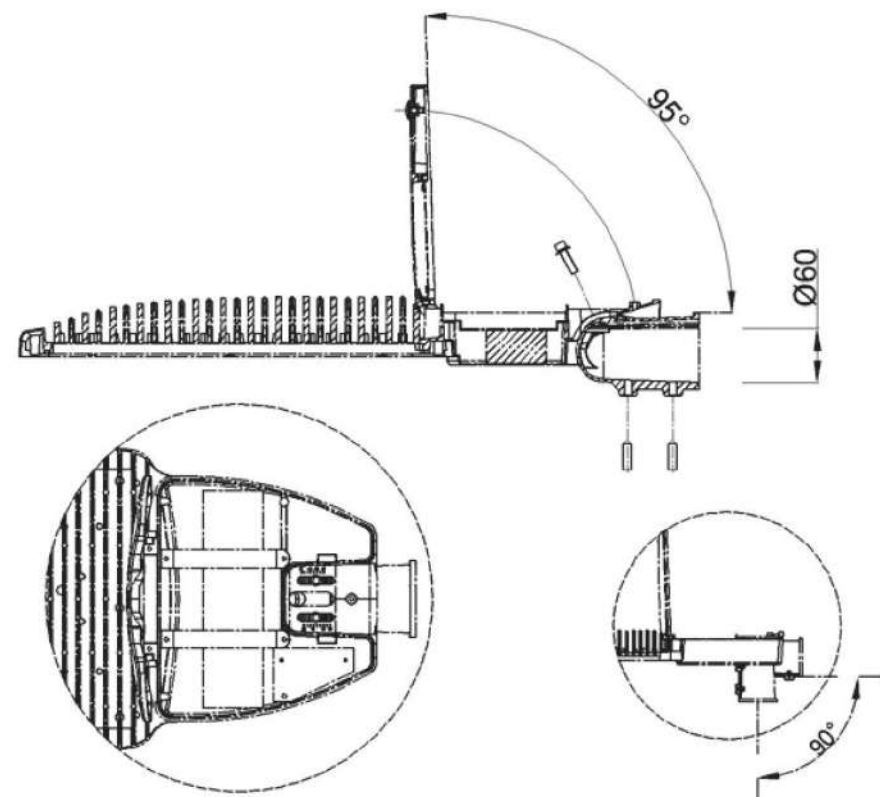
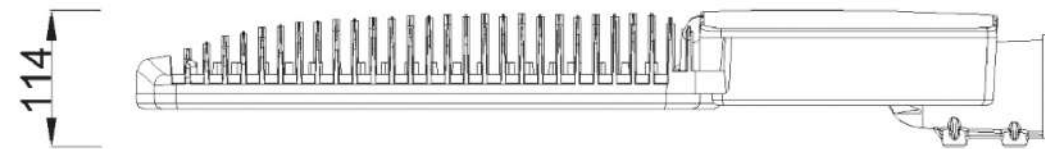
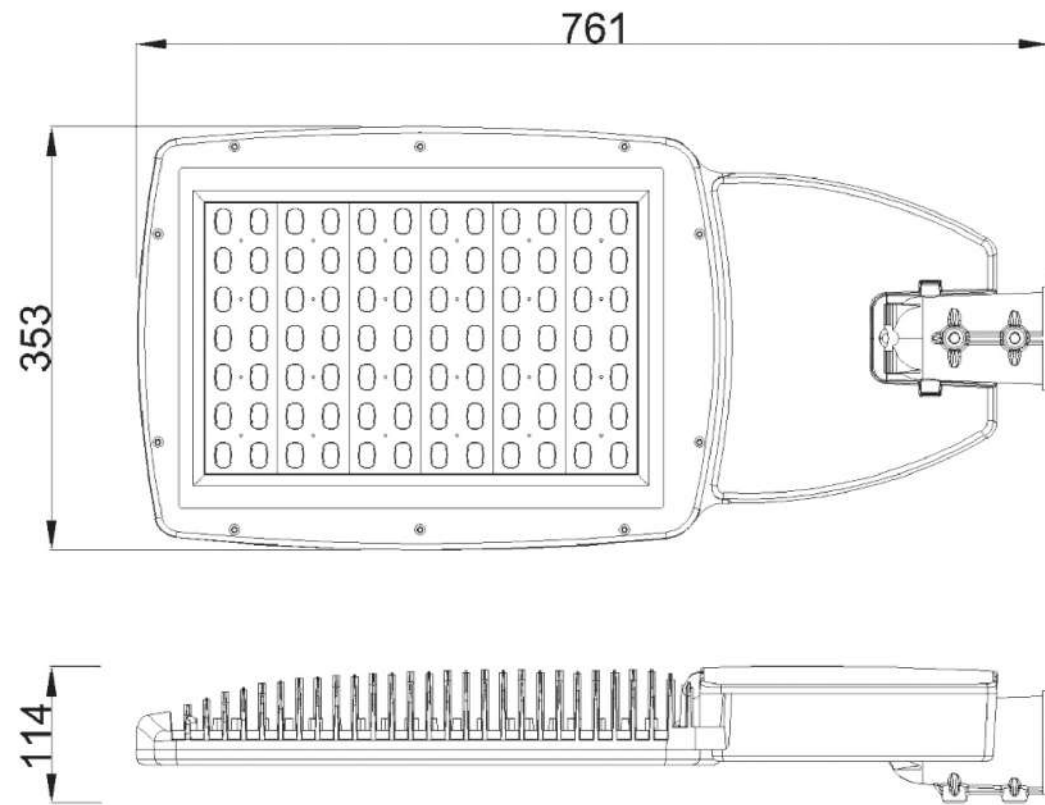


فوانيس إنارة LED LIGHTING LANTERNS



DLL - 02

فوانيس إنارة LED LIGHTING LANTERNS



DLL - 03

Rated Voltage	VOLT	176~205AC	V
Power	P	80	W
Frequency	f	63~47	Hz
Luminous flux	Φ	8800	Lm
Light efficiency	η	108	Lm/W
Power Factor	PF	>0,9	PF
Operating Temperature	TOPR	-40~+40 °C	°C
Storage Temperature	TOPR	-20~+70 °C	°C
Protection Level	IP	65	IP
Lighting Angle	θ	Assy:40° X130° Polarized 30°	DEGREE
Light Source	/	Elec-tech brand LED 84pcs	
Brand of driver		Meanwell or Inventronics	
Total current harmonic	THD	<20	%
Correlate Color Temperature	Tc	3000	K
Color Rendering Index	CRI	>70	RA
Number of LED		84	PCS
LED'S Operating Life	LIFE	50000	Hours
Base Type	/	/	/
Start-up time	T	<1,0	S
Switch frequency	n	>5000	/
\times 6000h)	/	>96	%

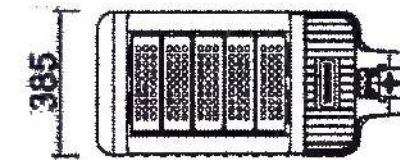
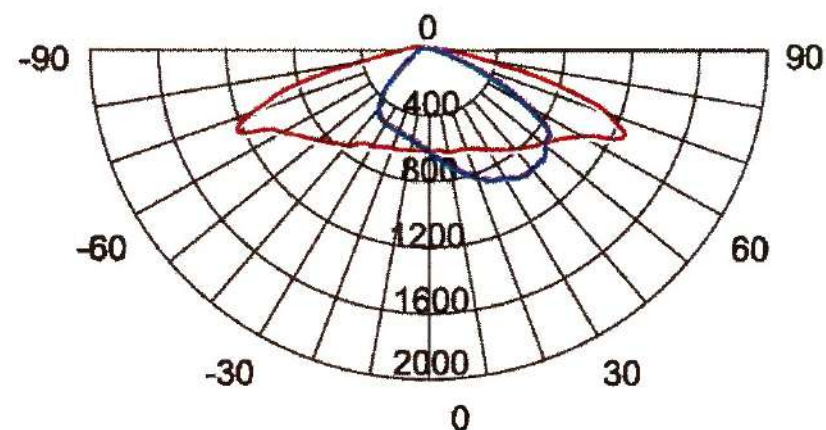
MW-Module (1) 150W / 200W / 240W
MW-Module (2) 180W / 240W / 300W

System Light Efficiency: > 100 lm/W AC90-277V

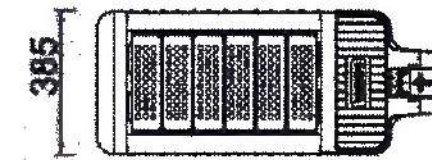
IP Grade: IP65

Color Temperature: : 3000K, 4000K, 5000K, 6000K

- High pressure die-casting aluminum casting, with the capability of impact resistant and corrosion resistant.
- Gear box separated from modules for independant heat release. optimal ventilation design provides higher efficiency of heat dissipation.
- Intended Use: Highway, country roads, mountain roads, resident areas, parks etc.



MW-Module (1)



MW-Module (2)



DLL - 04





DL - 46



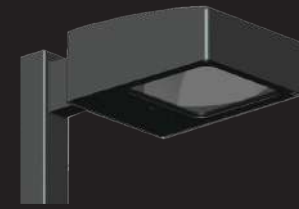
DL - 45



DL - 44



DL - 43



DL - 34



DL - 33



DL - 32



DL - 31



DL - 49



DL - 48



DL - 47



DL - 38



DL - 37



DL - 36



DL - 35



DL - 52



DL - 51



DL - 50



DL - 42



DL - 41



DL - 40



DL - 39



DL - 59



DL - 58



DL - 57



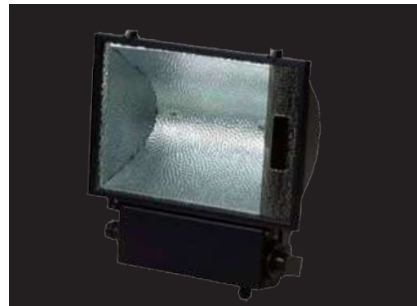
DL - 62



DL - 61



DL - 60



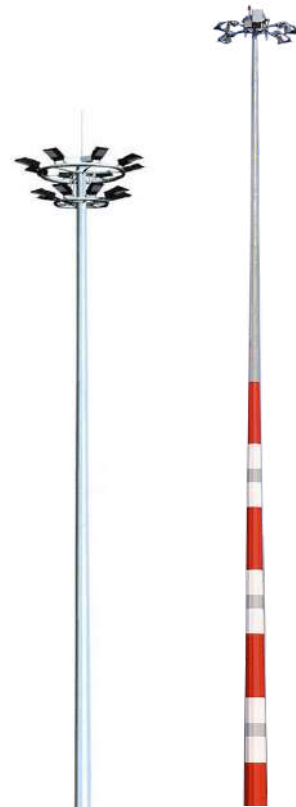
DL - 64



DL - 63



DL - 65



فوانيس وكشافات الملاعب والمساحات



DL - 56



DL - 55



DL - 54



DL - 53

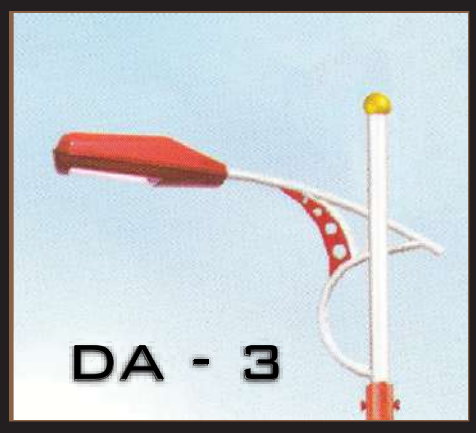


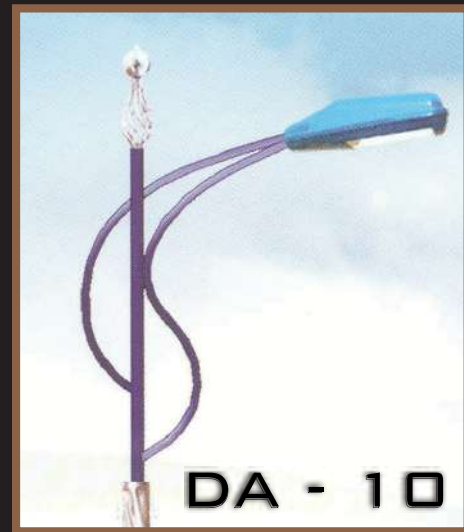
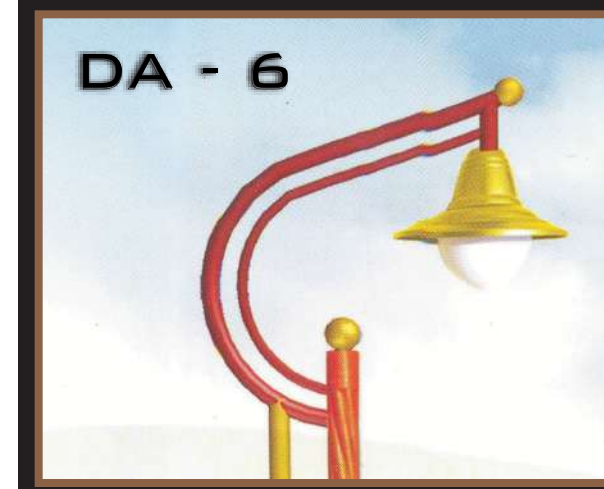
الأذرع الديكورية





الأذرع الديكورية (DECORATIVE ARMS)







اكسسوارات الإنارة

فيوز بوكس
مسامير تثبيت الأعمدة
قضيب تأريض نحاس
سلك نحاس عاري
مواسير كهرباء



ALUMINIUM FUSE BOX

AFB - 4



AFB - 1



AFB - 2



Aluminum Double Fuse Box

AFB - 3



SFB - 2



Steel Double Fuse Box

SFB - 3



Steel Triple Fuse Box

SFB - 4



Steel Quadrant Fuse Box

STEEL FUSE BOX

SFB - 1



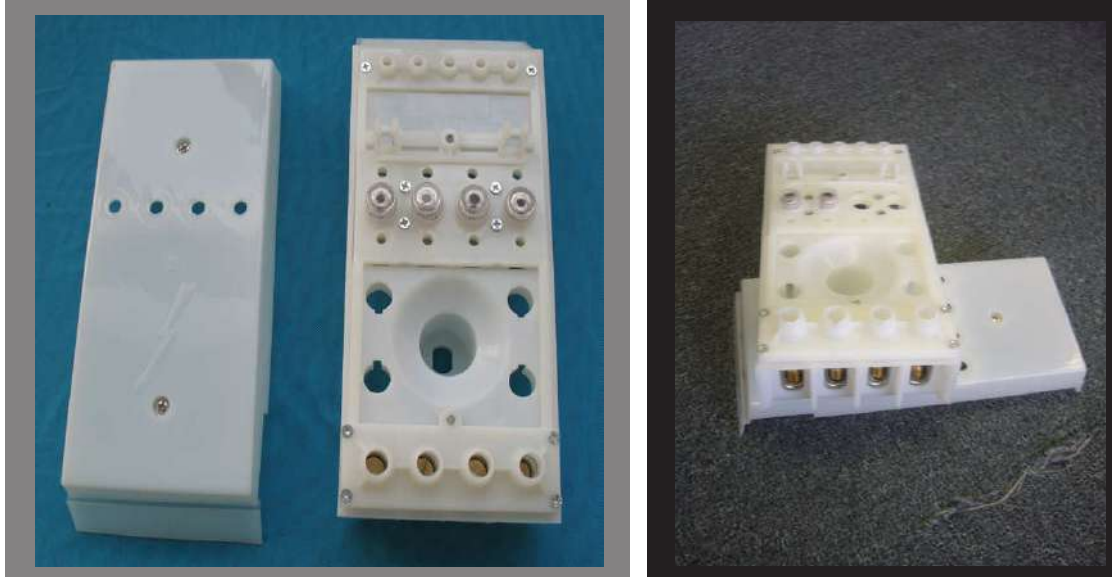
specification :

Dimension : 300 x 120 x 65 mm

Material : steel coated with electrostatic painting

Cover is mounted by four screw bolts

PFB - 2



علبة فيوزات بلاستيكية العريضه

- | | |
|--------------|----------|
| 1. SINGLE | 1. مفرد |
| 2. DOUBLE | 2. مزدوج |
| 3. TRIPLE | 3. ثلاثي |
| 4. QUADRANTE | 4. رباعي |

قواطع التيار الكهربائي

ELECTRIC CURRENT BOYCOTTED

- MCB 6 AMBERE
- MCB 10 AMBERE
- MCB 20 AMBERE
- MCB 32 AMBERE

PLASTIC FUSE BOX



علبة فيوزات بلاستيكية نحيفة

- | | |
|--------------|----------|
| 1. SINGLE | 1. مفرد |
| 2. DOUBLE | 2. مزدوج |
| 3. TRIPLE | 3. ثلاثي |
| 4. QUADRANTE | 4. رباعي |

1. 2.5 mm thick. body & 2 mm thick. cover made of polypropylene.
2. Max.cable size is 4c x 35mm cu, unarmored, pvc or xupe instalation



النوع الأول J-SHAPE ANCHOR POLT

AN - 1

النوع الثاني L-SHAPE ANCHOR POLT

AN - 2

النوع الثالث I-SHAPE ANCHOR POLT

AN - 3

مرابط التثبيت
BONDS AND
(C)LAMPS

3



4



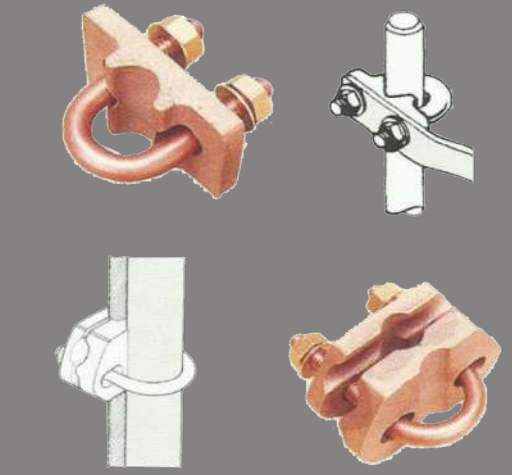
5



6



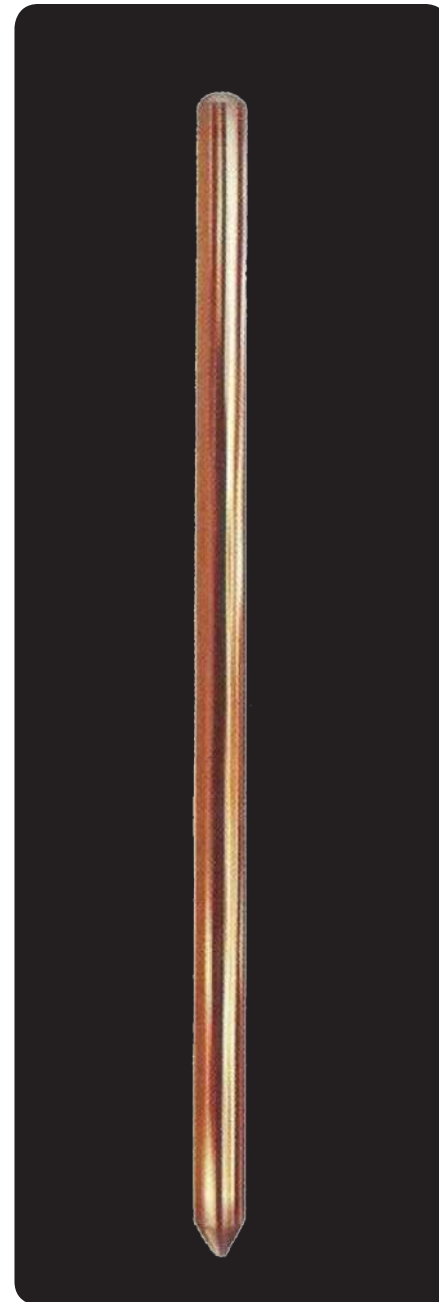
1



2

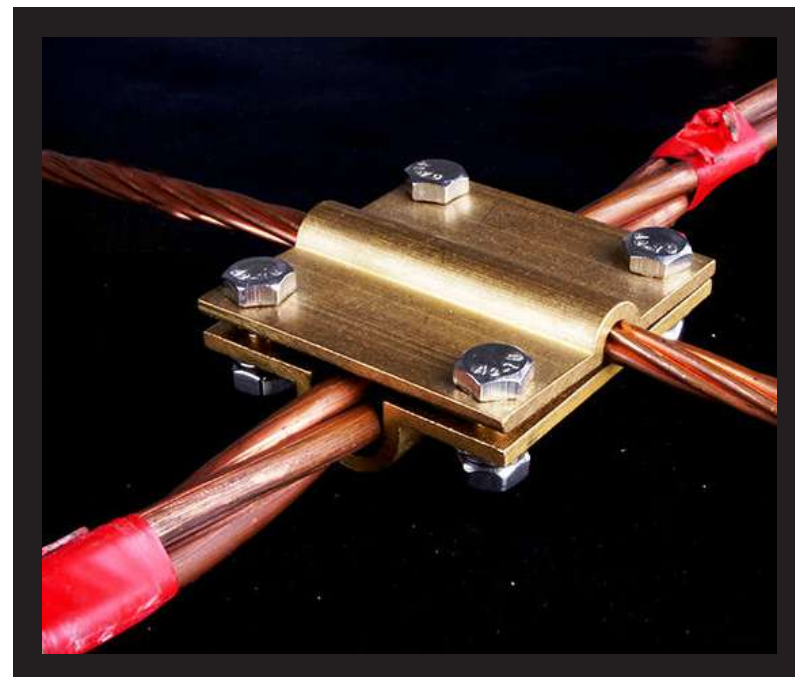


GR - 2



GR - 1





المواصفات والمقاسات

Item Numbers	Cross Sectional Area Nominal mm ²	Conductor			Packaging	
		Number and Nominal Diameter of Wires mm	Overall Diameter Approx mm	Max. DC Resistance at 20°C ohm/km	Net Weight Approx kg/km	Standard Package m +/-5%
14110020	2.5 rm	7x0.66	2.0	7.4100	21	2000
14110030	4 rm	7x0.84	2.5	4.6100	34	2000
14110040	6 rm	7x1.02	3.1	3.0800	51	2000
14110050	10 rm	7x1.33	4.0	1.8300	86	2000
14110060	16 rm	7x1.68	5.1	1.1500	137	2000
14110070	25 rm	7x2.11	6.4	0.7270	217	2000
14110080	35 rm	7x2.48	7.5	0.5240	312	2000
14110090	50 rm	19x1.75	8.8	0.3870	408	1000
14110100	70 rm	19x2.11	10.6	0.2680	589	1000
14110110	95 rm	19x2.48	12.4	0.1930	818	1000
14110120	120 rm	37x2.00	14.0	0.1530	1032	1000
14110130	150 rm	37x2.22	15.5	0.1240	1273	1000
14110140	185 rm	37x2.48	17.4	0.0991	1593	1000
14110150	240 rm	61x2.22	20.3	0.0754	2094	1000
14110160	300 rm	61x2.48	22.9	0.0601	2650	1000
14110170	400 rm	61x2.81	25.7	0.0470	3400	500
14110180	500 rm	61x3.18	28.8	0.0366	4314	500
14110190	630 rmc	61x3.75	30.5	0.0283	5650	500





منتجات اسمنتية وخرسانية

قواعد أعمدة الإنارة
الحواجز الاسمنتية
غرف التفتيش و مصائد السيول





حواجز أعمدة الإضاءة بأحجام مختلفة

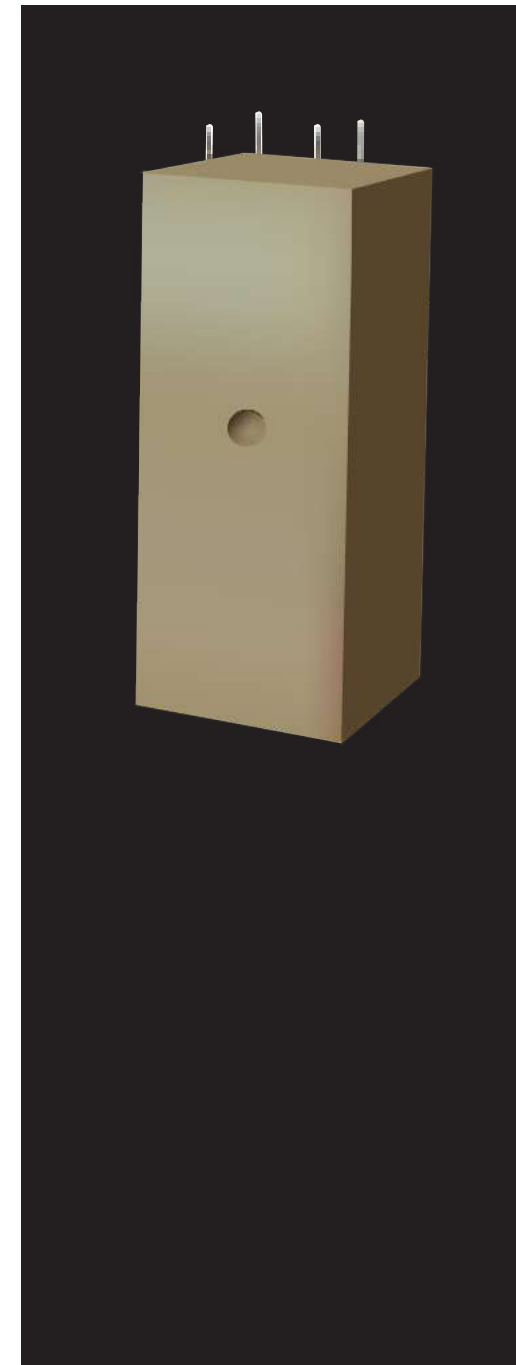
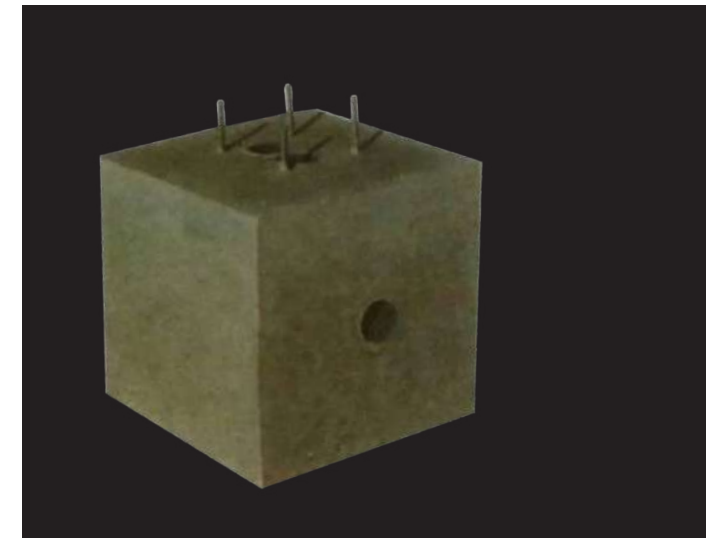
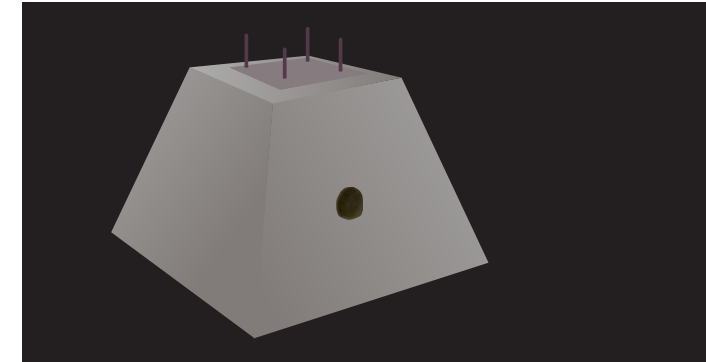
50X50X50 CM

80X60X60 CM

100X70X70 CM

120X70X70 CM

جميع المقاسات موجودة حسب الطلب





حواجز الطرقات أحجام مختلفة

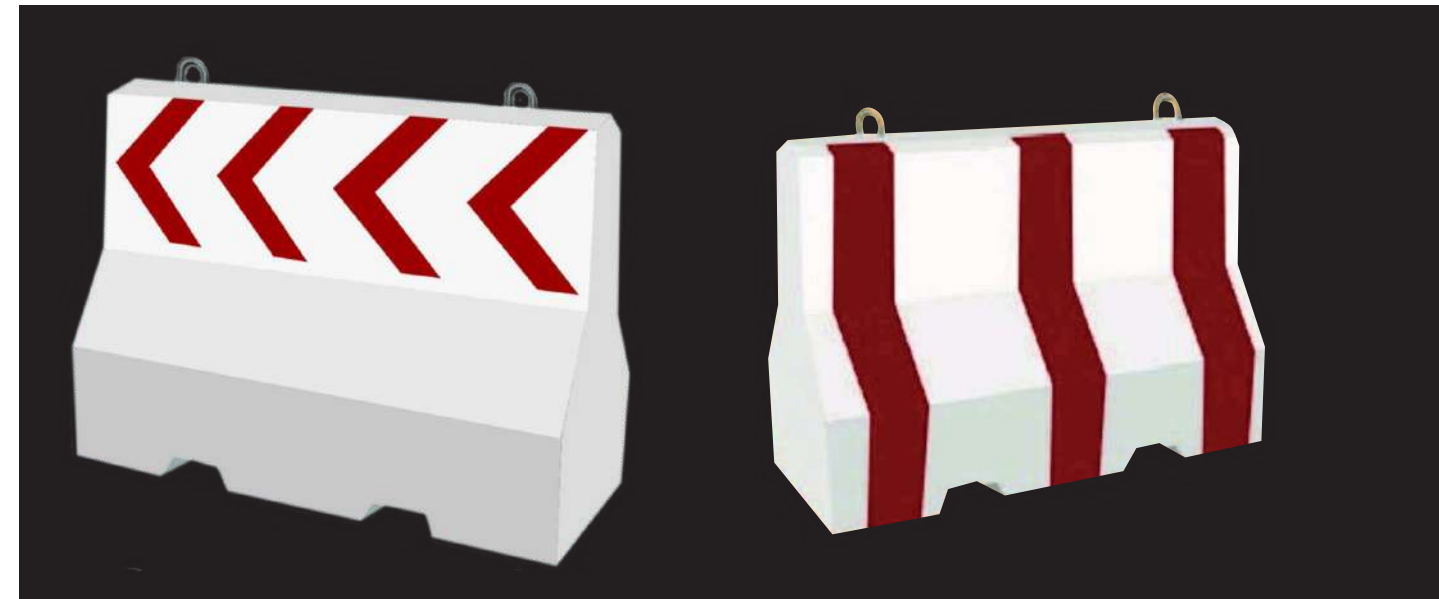
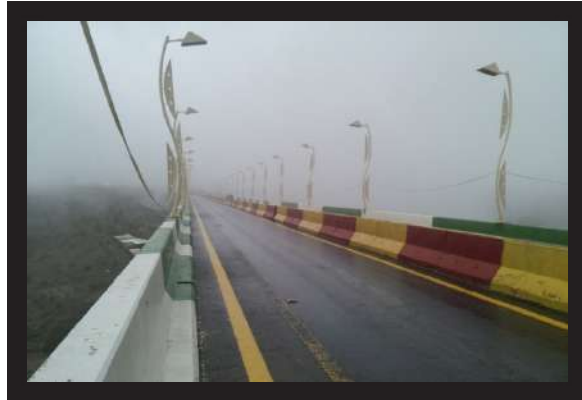
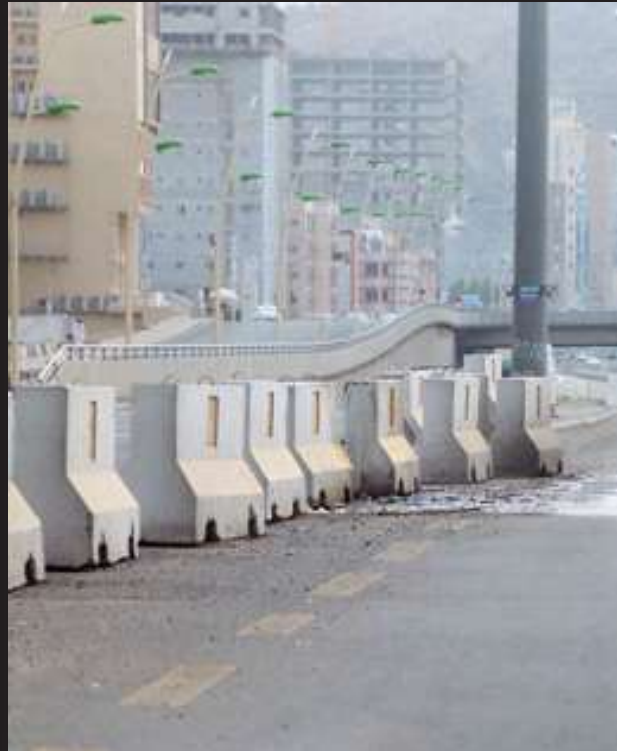
100X50X85 CM

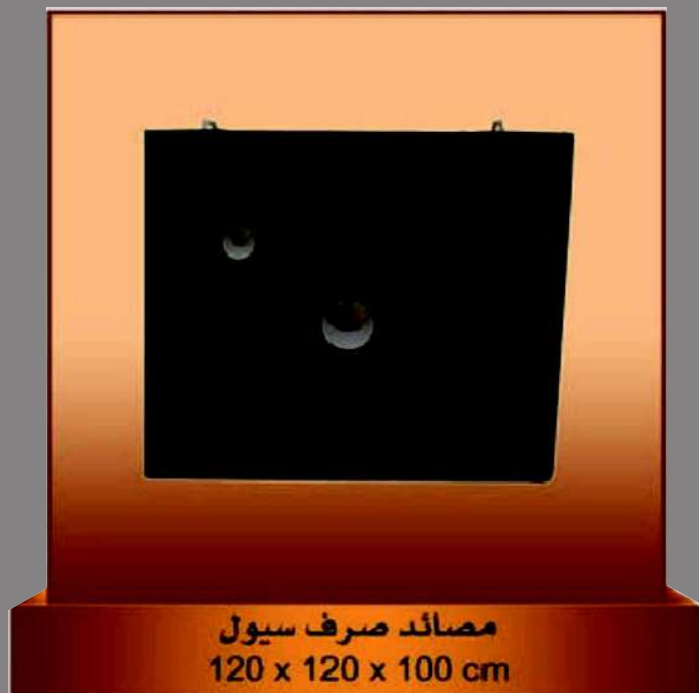
150X55X105 CM

120X75X100 CM

150X55X105 CM

جميع المقاسات موجودة حسب الطلب





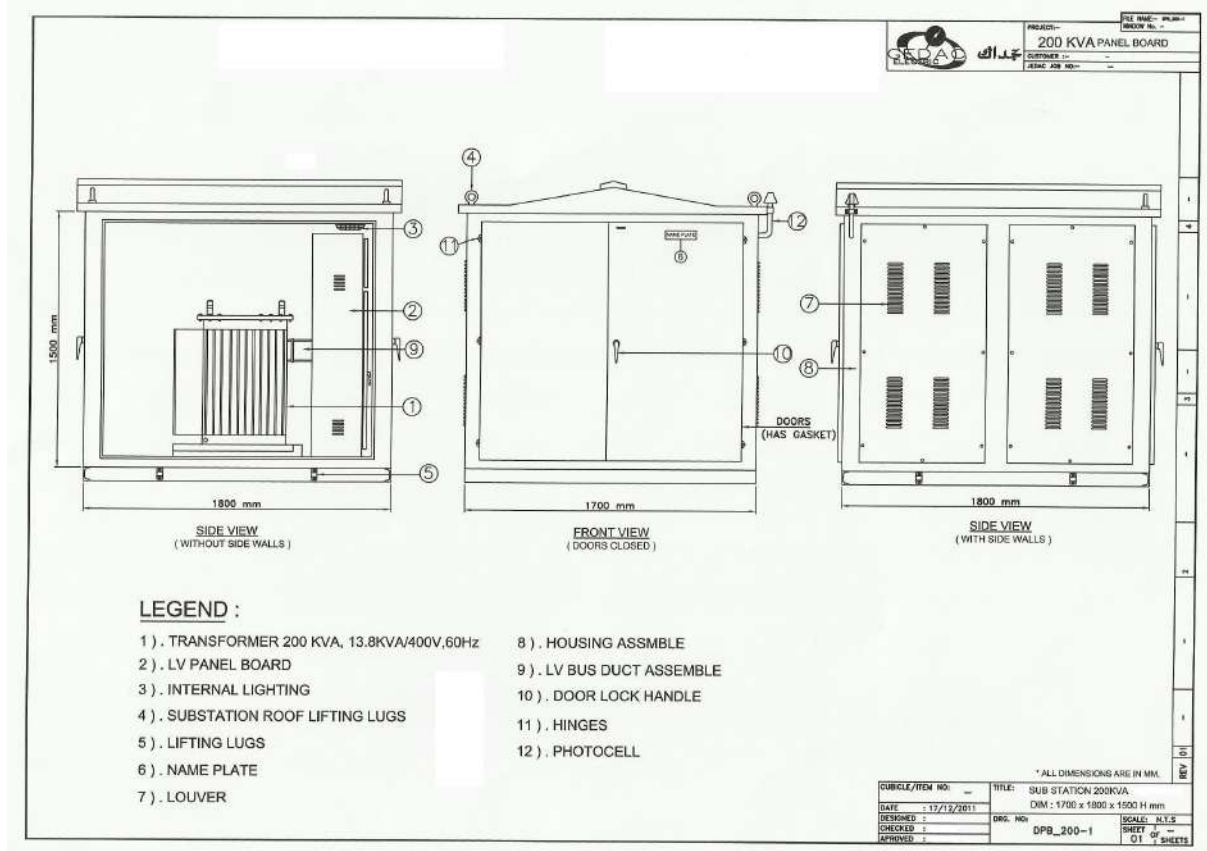


المحولات لوحات التوزيع والكابلات



المواصفات والمقاسات

كبينة إنارة : 100 - 300



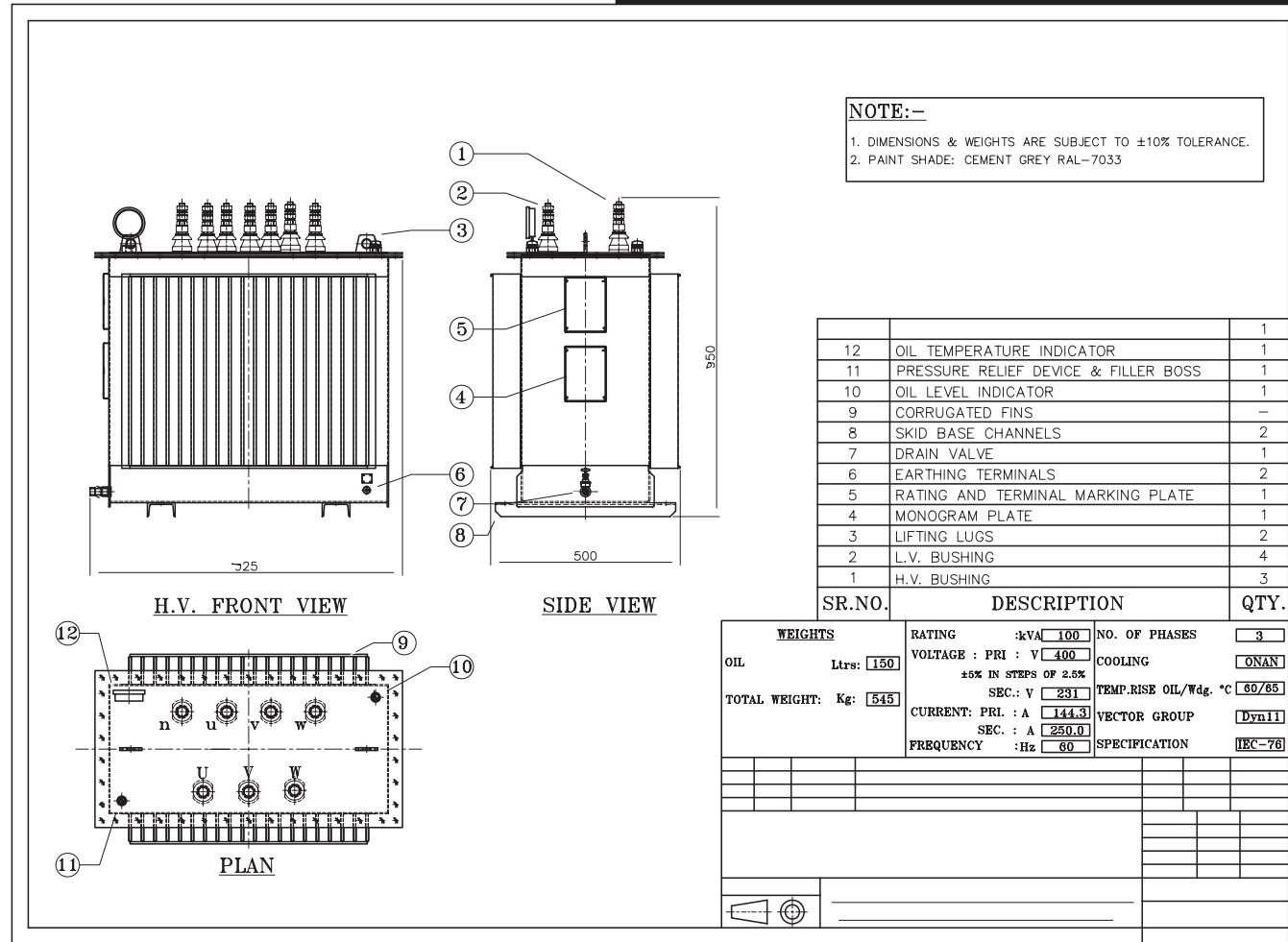
كبينة إنارة تحتوي
على محمول
خفوض تيار
ولوحات توزيع
بجميع الالاكسسوارات
الخاصة بتشغيل الكبينة ...

قدرة الكبينة : من 100 الى 1000
ك.ف.أ



المواصفات والمقاسات

محول كهربائي



محولات كهربائية للإضاءة
 بأنواعها الجافة والمغمورة
 بالزيت .. 3 فاز تعمل
 في خفض / رفع
 الجهد وتحويله إلى
 الجهد المطلوب ...

قدرة الكبينة : من 100 الى 2000
 ك.ف.أ



لوحة توزيع إنارة

المواصفات والمقاسات

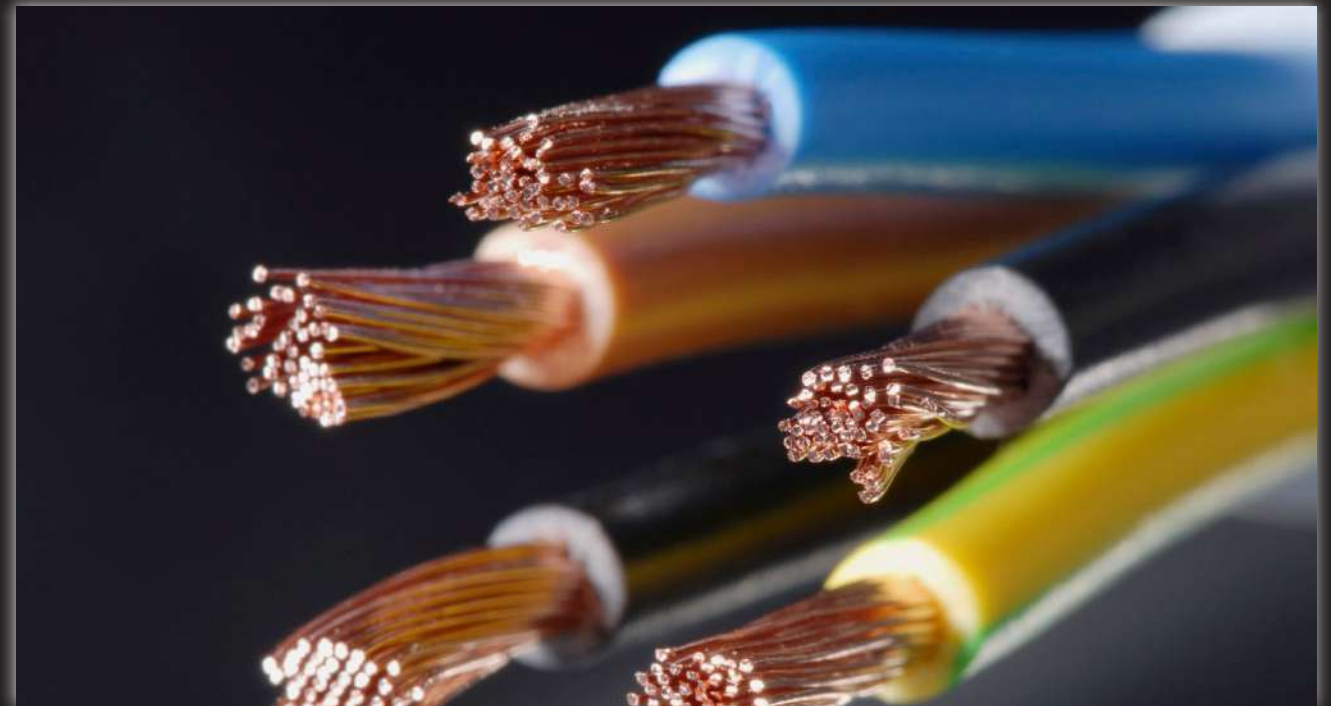


لوحة توزيع رئيسية
 تحتوي على قاطع
 رئيسي و عدد 2 كونتاكتور
 ومفاتيح فرعية ...
 قدرة الكبينة : من 200 أمبير الى 1250 أمبير

المواصفات والمقاسات

Size (mm ²)		Armed			Conductor	
4x16	3x16+10	Without Armed	SWA	STA	CU	AL
4x25	3x25+16	Without Armed	SWA	STA	CU	AL
4x35	3x35+16	Without Armed	SWA	STA	CU	AL
4x50	3x50+25	Without Armed	SWA	STA	CU	AL

كابلات كهربائية معزولة بعزل
PVC - STA - SWA





أعمال قمنا على تنفيذها

إنارة حديقة الخزان في جازان

أعمدة الانارة في طريق صبيا جيزان

مشروع إنارة في الطوال

المسطحات الخضراء

إنارة حديقة أبو عريش

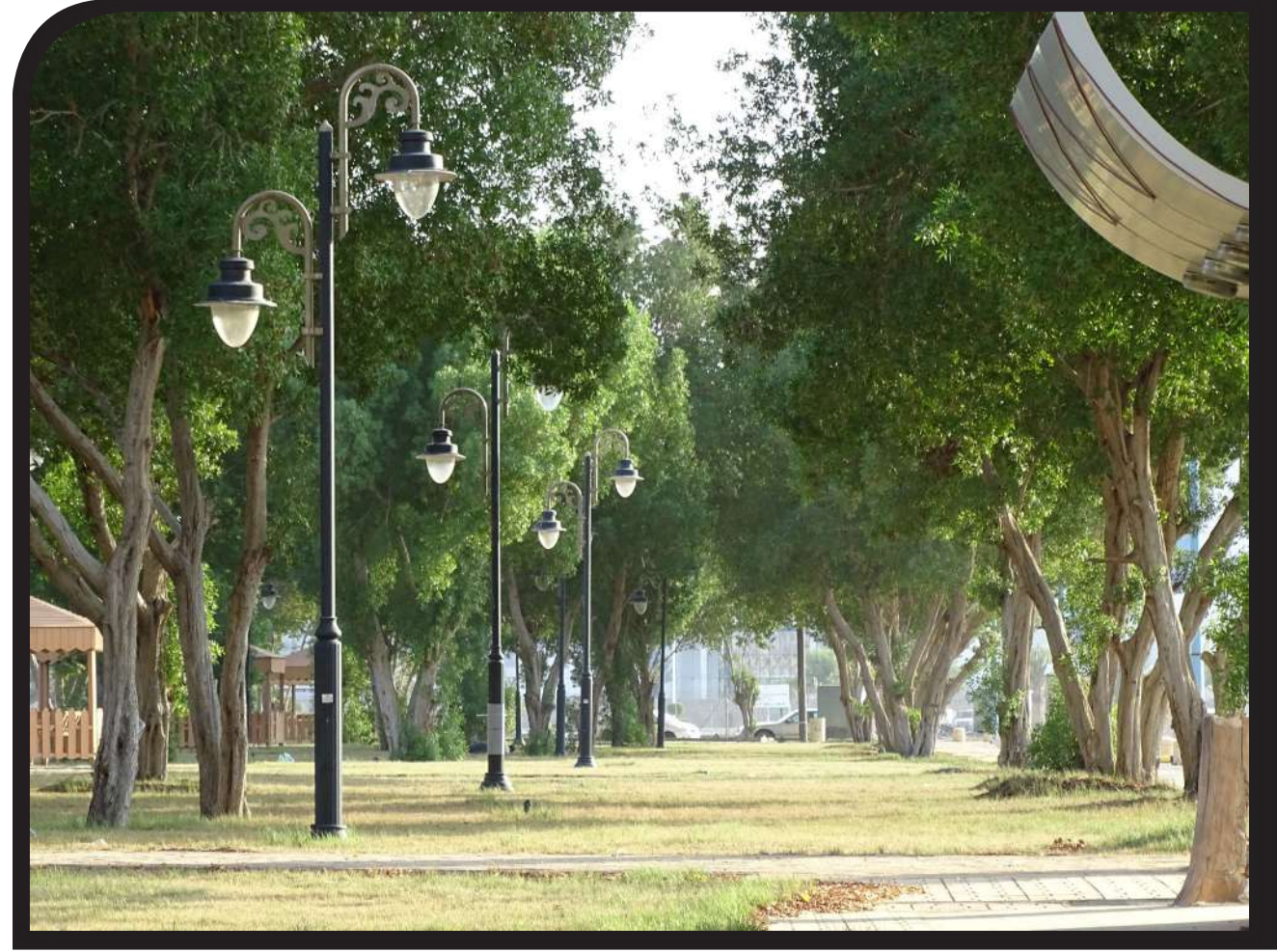
مشروع أكاديمية أمانة جدة

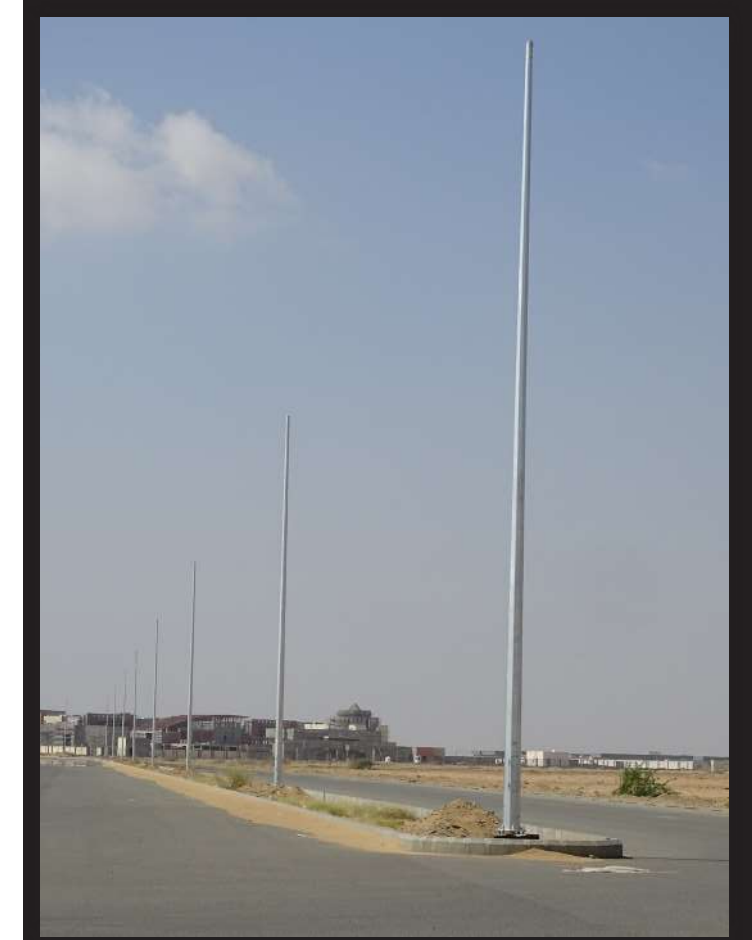
مشروع انارة في محافظة العارضة

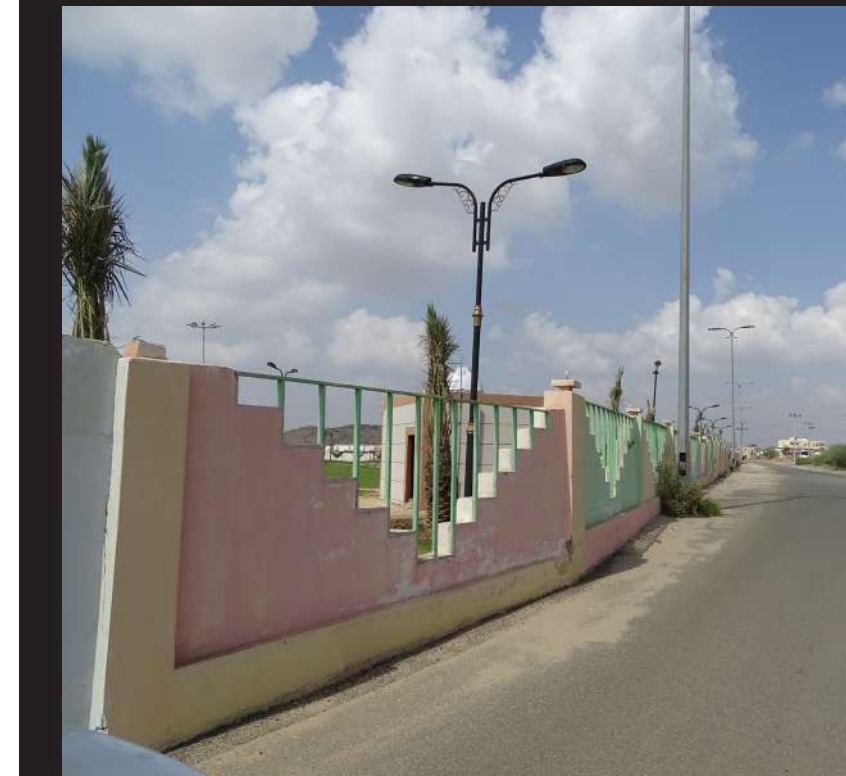
مشروع شركة بيتش تاور أبحر الشماليه

مشاريع متفرقة في أبها وخميس مشيط

مشاريع متفرقة في صبيا وجازان







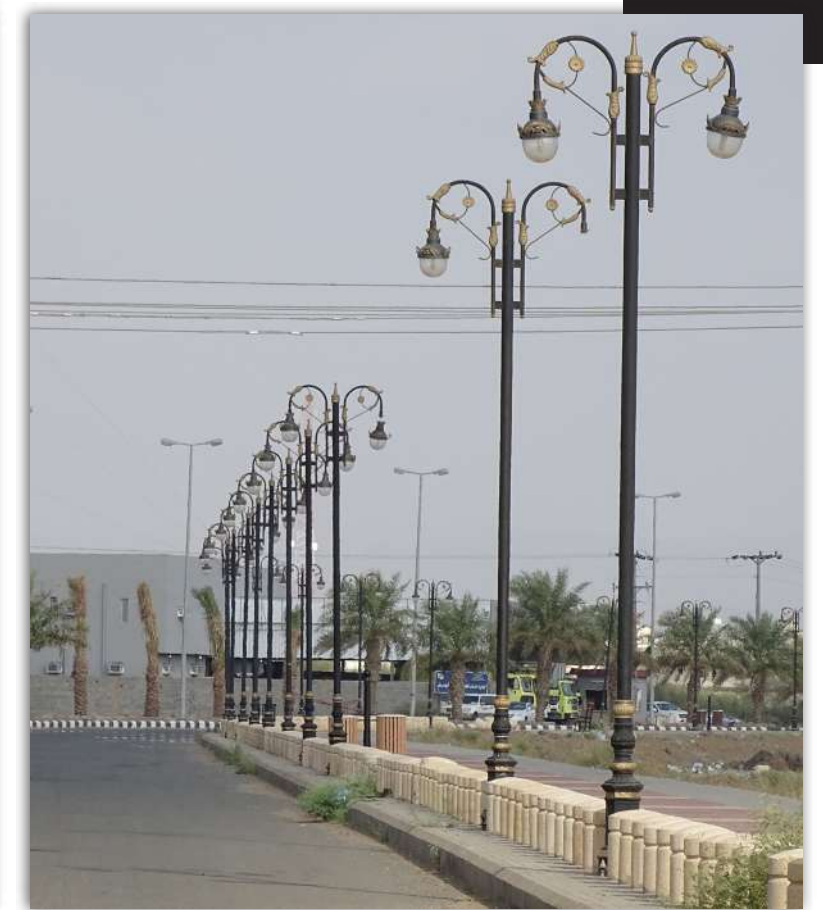




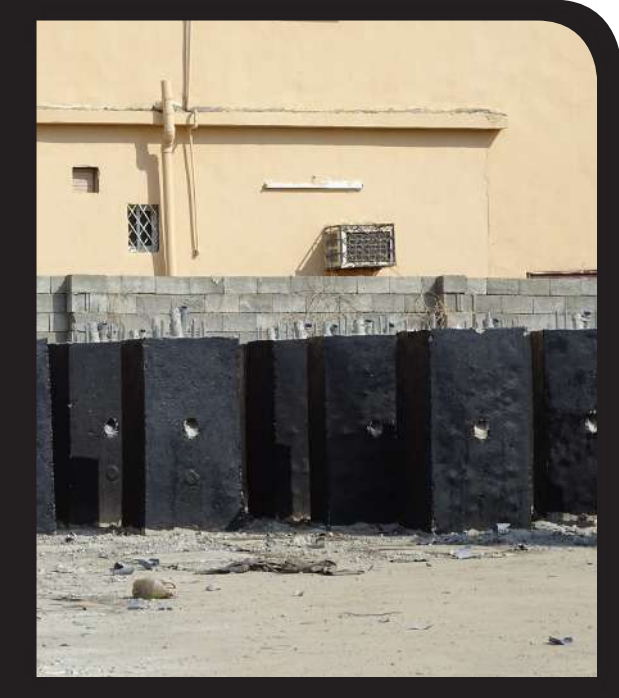












**ELSEWEDY
CABLES**



الشركة السعودية للكهرباء
Saudi Electricity Company

AK
العبد الكريم
AL ABDULKARIM
شركة عبدالكريم القابضة



Energy



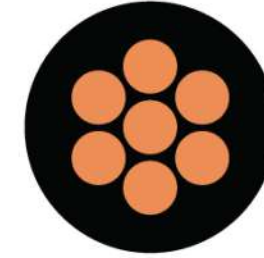
شركة الباطين للطاقة والاتصالات
AL-BABTAIN POWER & TELECOMMUNICATION CO.

PHILIPS



SLC
الإضاءة السعودية
Saudi Lighting

شركة الكابلات السعودية
SAUDI CABLE COMPANY



النافع للمديد
AL-NAFIE STEEL

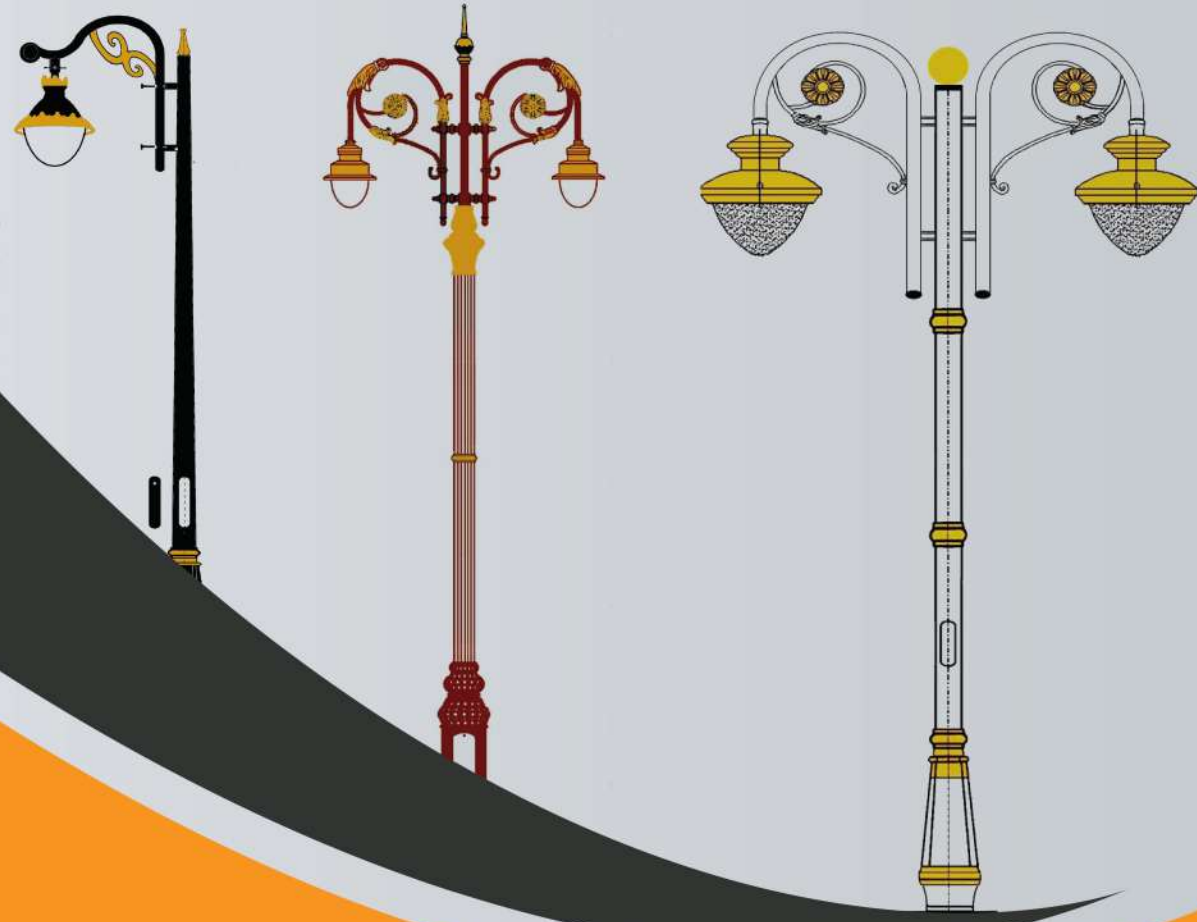


شركة اليمامة للصناعات الحديدية
Al Yamamah Steel Industries Company

energya
STEEL SOLUTIONS
elsewedy HELAL



شركة اليمامة



جدة - طريق الملك فهد مقابل الصيرفي مول
مقابل مركز العاذرية بلازا - مكتب ٤٠٧

خدمة العملاء والمبيعات:

٠٥٤٣٤٥٥٨٧٠ - ٠٥٨٠١٥٢٠٢٠

٠١٢ ٦١٧٠٨٦٥ - ٠٥٩٥١٧٤٣٧٥